

# 農作物生育状況等について

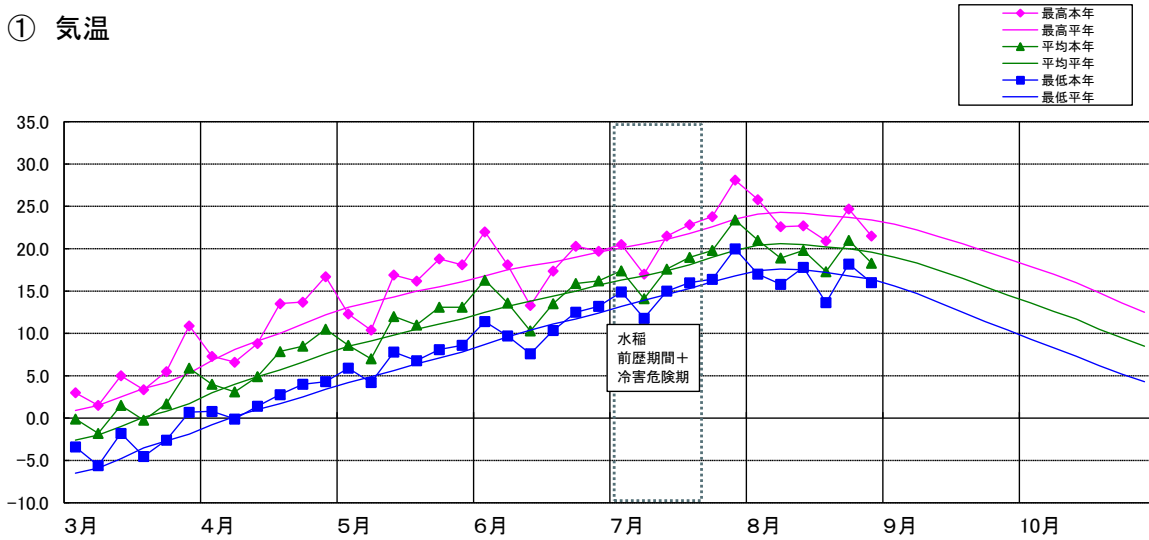
資料2

平成30年9月 5日  
北海道農政部

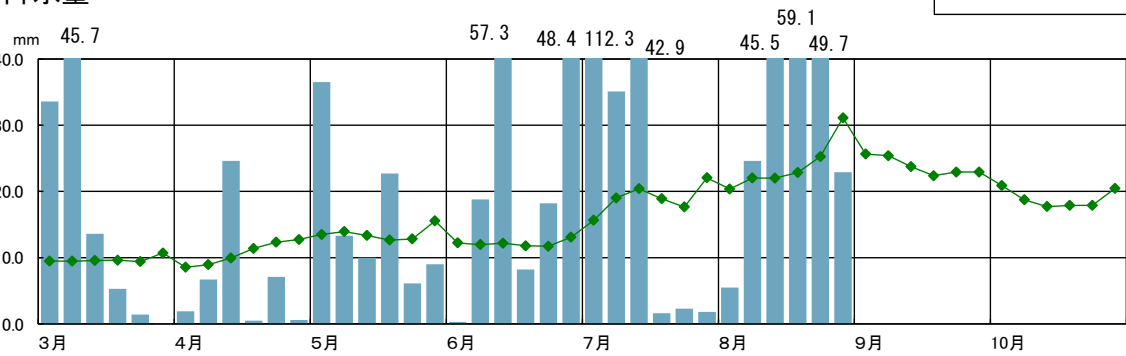
## 1 全道(22地点平均)の気象経過

### (1) 気象の推移

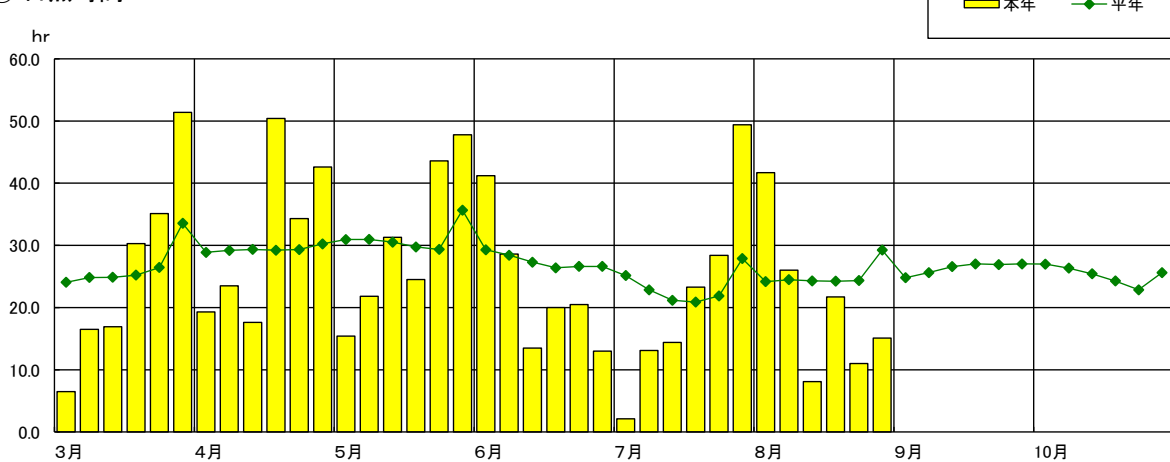
#### ① 気温



#### ② 降水量



#### ③ 日照時間



### (2) 8月の概況

(札幌管区气象台管内22地点観測点平均)

| 項目     | 平均気温(℃) |      |         |      | 降水量(mm) |       |         |       | 日照時間(hr) |       |         |       |
|--------|---------|------|---------|------|---------|-------|---------|-------|----------|-------|---------|-------|
|        | 全道      | 太平洋側 | オホーツク海側 | 日本海側 | 全道      | 太平洋側  | オホーツク海側 | 日本海側  | 全道       | 太平洋側  | オホーツク海側 | 日本海側  |
| 本年     | 19.3    | 19.0 | 18.0    | 20.1 | 207.5   | 224.6 | 170.1   | 208.7 | 123.6    | 108.6 | 137.3   | 130.1 |
| 平年差(比) | -0.9    | -0.6 | -1.2    | -1.1 | 147%    | 134%  | 147%    | 158%  | 83%      | 83%   | 91%     | 80%   |

## 2 農作物の生育状況（9月1日現在）

（生育状況・農作業状況）

| 作物                 | 生育状況及び農作業状況 |                  |       |        |       |      |     | 摘要   |
|--------------------|-------------|------------------|-------|--------|-------|------|-----|--|
|                    | 区分          | 本年               | 平年差   | 評価     | 生育期節  | 遅速日数 |     |  |
| 水 稻                | 稈長          | cm               | 66.6  | △6.6   | 短い    | 黄熟   | 遅 5 | 穂数が少なく、ほ場間で登熟にばらつきが見られる。                         |
|                    | 穂数          | 本/m <sup>2</sup> | 524   | △77.0  | 少ない   |      |     |  |
|                    | 穂長          | cm               | 15.9  | △0.9   | やや短い  |      |     |  |
|                    | 籾黄化率        | %                | 28    | —      | —     |      |     |  |
| 馬鈴しょ               | いも数         | 個/株              | 10.9  | 0.1    | 平年並   | 茎葉黄変 | ± 0 | 地域間・ほ場間で、いも数や大きさなどに、ばらつきが見られるが、生育は平年並に推移している。    |
|                    | 1個重         | g/個              | 88.8  | △4.5   | やや小さい |      |     |  |
|                    | 収穫          | %                | 9     | —      | —     |      |     |  |
| 大 豆                | 草丈          | cm               | 62.1  | △9.0   | 短い    | —    | 遅 2 | 開花期以降の天候不順により、莢の伸長は鈍く莢数は少ない。また、ほ場間で登熟にばらつきが見られる。 |
|                    | 葉数          | 枚                | 9.4   | △0.3   | 平年並   |      |     |  |
|                    | 着莢数         | 個/m <sup>2</sup> | 556.5 | △72.0  | 少ない   |      |     |  |
| 小 豆                | 草丈          | cm               | 40.4  | △20.8  | 短い    | —    | 遅 4 | 開花期以降の天候不順により、莢の伸長は鈍く莢数は少ない。また、ほ場間で登熟にばらつきが見られる。 |
|                    | 葉数          | 枚                | 10.4  | △0.9   | やや少ない |      |     |  |
|                    | 着莢数         | 個/m <sup>2</sup> | 249.9 | △108.5 | 少ない   |      |     |  |
| 菜豆(金時)             | 草丈          | cm               | 37.7  | △14.2  | 短い    | —    | 遅 4 | 開花期以降の天候不順により、莢の伸長は鈍く莢数は少ない。また、ほ場間で登熟にばらつきが見られる。 |
|                    | 葉数          | 枚                | 4.2   | 0.1    | 平年並   |      |     |  |
|                    | 着莢数         | 個/m <sup>2</sup> | 111.4 | △28.3  | 少ない   |      |     |  |
| てん菜                | 根周          | cm               | 35.4  | 1.0    | 平年並   | —    | 早 1 | 生育は、平年並に推移している。                                  |
| たまねぎ               | 球径          | cm               | 7.9   | 0.1    | 平年並   | 枯葉   | 遅 1 | 収穫作業は、8月中旬以降の降雨の影響でやや遅れている。                      |
|                    | 収穫          | %                | 21    | —      | —     | —    | 遅 3 |  |
| りんご                | 体積          | cm <sup>3</sup>  | 228.4 | △9.4   | 平年並   | —    | 遅 2 | 8月中旬以降の日照不足の影響で、果実の肥大はやや鈍くなっている。                 |
| 牧 草                | 収穫(2番)      | %                | 20    | —      | —     | —    | 遅 5 | 二番草の収穫作業は、一番草の収穫の遅れと8月中旬以降の降雨の影響で遅れている。          |
| とうもろこし<br>(サイレージ用) | 稈長          | cm               | 230.9 | △37.9  | 短い    | 乳熟   | 遅 5 | 生育は、8月中旬の低温や日照不足の影響で、登熟が遅れている。                   |

注)遅速は、±2日までを「平年並」、±3~4日を「やや早い(遅い)」、±5日以上を「早い(遅い)」としています。

### 3 各地の生育・作業の遅速 (9月1日現在)

| 作物    | 水稻         | 馬鈴しょ         |             |        | 大豆   | 小豆   | 菜豆(金時) | てん菜  | たまねぎ       |             |        | りんご  | 牧草              |        | とうもろこし<br>(サイレージ用) |
|-------|------------|--------------|-------------|--------|------|------|--------|------|------------|-------------|--------|------|-----------------|--------|--------------------|
|       | 生育遅速<br>黄熟 | 生育遅速<br>茎葉黄変 | 農作業遅速<br>収穫 | 進捗率(%) | 生育遅速 | 生育遅速 | 生育遅速   | 生育遅速 | 生育遅速<br>枯葉 | 農作業遅速<br>収穫 | 進捗率(%) | 生育遅速 | 農作業遅速<br>収穫(2番) | 進捗率(%) | 生育遅速<br>乳熟         |
| 空知    | 遅5日        | —            | —           | —      | 遅3日  | —    | —      | —    | 遅4日        | 遅6日         | 22     | 遅1日  | —               | —      | —                  |
| 石狩    | 遅5日        | —            | 遅5日         | 14     | 遅2日  | 遅5日  | —      | 遅2日  | 早3日        | 遅2日         | 20     | —    | 遅12日            | 35     | 遅7日                |
| 後志    | 遅3日        | 遅2日          | ±0日         | 14     | 遅2日  | 遅3日  | —      | ±0日  | —          | —           | —      | 遅3日  | 遅14日            | 25     | —                  |
| 胆振    | 遅4日        | 遅1日          | 遅4日         | 24     | 遅2日  | 遅5日  | —      | 遅2日  | —          | —           | —      | 遅3日  | 遅5日             | 14     | 遅2日                |
| 日高    | 遅5日        | —            | —           | —      | —    | —    | —      | —    | —          | —           | —      | —    | 遅9日             | 9      | 遅6日                |
| 渡島    | 遅3日        | 早3日          | 遅3日         | 50     | —    | —    | —      | —    | —          | —           | —      | ±0日  | 遅8日             | 64     | 遅5日                |
| 檜山    | 遅2日        | 遅2日          | —           | —      | 遅1日  | 遅3日  | —      | ±0日  | —          | —           | —      | —    | 早1日             | 55     | 遅6日                |
| 上川    | 遅4日        | 早1日          | 早1日         | 13     | 遅2日  | 遅2日  | 遅3日    | 遅1日  | 遅2日        | 遅2日         | 20     | ±0日  | 遅6日             | 14     | 遅6日                |
| 留萌    | 遅3日        | —            | —           | —      | 遅5日  | 遅3日  | —      | —    | —          | —           | —      | 遅2日  | 遅11日            | 45     | —                  |
| オホーツク | 遅4日        | 早1日          | ±0日         | 4      | 遅4日  | 遅7日  | 遅7日    | 早3日  | ±0日        | 遅2日         | 21     | —    | 遅3日             | 28     | 遅6日                |
| 十勝    | —          | 遅1日          | ±0日         | 11     | 遅2日  | 遅4日  | 遅4日    | 早1日  | —          | —           | —      | —    | 遅1日             | 25     | 遅5日                |
| 釧路    | —          | 遅7日          | —           | —      | —    | —    | —      | 遅3日  | —          | —           | —      | —    | 早1日             | 20     | 遅7日                |
| 根室    | —          | 遅2日          | —           | —      | —    | —    | —      | 遅2日  | —          | —           | —      | —    | —               | —      | 遅7日                |
| 宗谷    | —          | —            | —           | —      | —    | —    | —      | —    | —          | —           | —      | —    | 遅9日             | 35     | —                  |
| 全道    | 遅5日        | ±0日          | ±0日         | 9      | 遅2日  | 遅4日  | 遅4日    | 早1日  | 遅1日        | 遅3日         | 21     | 遅2日  | 遅5日             | 20     | 遅5日                |

「農作物生育状況調査要領」に基づき全道の農業改良普及センターが調査したものを、加重平均により集計したものです。  
 収穫など、農作業の進捗率が0%の地域の農作業遅速は、原則として「±0日」と表記しています。