

## 子育て世帯の優先入居

○子育て世帯に限定した公募（特定目的公営住宅）

対象：小学生以下同居世帯，多家族世帯（18歳未満3名以上），母子父子世帯

○一般公募時における当選率の引き上げ

○入居資格（所得制限）の緩和

など

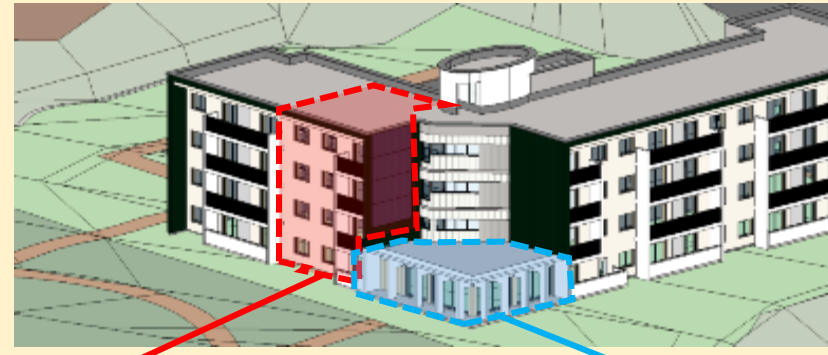


## 子育て支援住宅の整備

○子育て世帯向けの良質な住宅供給

○市町村の福祉部局と連携した子育て支援サービスの提供

であえーる稲北団地（小樽市）整備イメージ（R5着工予定）



○子育て世帯専用住戸  
（2LDK4戸）

○団地集会所で市町が子育て支援事業を実施

- ・子育て親子の交流促進
- ・子育て等に関する相談、援助等