

『ほっかいどう応援団会議』を活用し、地域の**支援ニーズ**と企業等の**応援ニーズ**の**マッチング**を通じ、官民連携を促進

取組
状況

① 資金支援

② 協働活動

③ 事業活動



ふるさと納税は、**R元年度以降、3年連続全国一**
道と企業等との包括連携協定数も全国一

応援団『**第二章**』は、多様な主体が参画、地域課題の解決促進

① これまでの土台を活かし、応援団会議の取組を充実

② 『地域おこし協力隊』の更なる確保と定着

基本的な考え方

- ・応援団会議への**参画企業の掘り起こし**の強化
- ・きめ細やかな**支援ニーズの収集**や**マッチング**の強化

官民連携の**具体的実績**を積み上げ

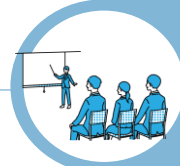
今後の取組

『つながり』を
『チカラ』に変える

4っ
の取組



企業訪問による応援ニーズの掘り起こし



道内外での応援セミナー開催



官民交流スペースの設置



地域おこし協力隊等と連携

基本的な考え方

- ・『協力隊やるなら北海道!』をスローガン
- ・市町村や隊員のニーズに基づき事業を展開
- ・『入口』から『出口』まで、各段階における支援を強化

今後の取組

隊員の確保・定着を促進(R4 隊員数:943人、定住率:約74%)

入口

活動中

出口

- ・おためし、インター活用
- ・ワンストップ 窓口設置
- ・専用サイトで募集PR

- ・ネットワーク構築
- ・応援団企業と連携
- ・研修・交流会開催

- ・起業、就業支援
- ・定着支援