

## 新設住宅着工戸数(国土交通省「住宅着工統計」)

・新設住宅着工戸数の前年同月比は、木造で99.4%、非木造で123.9%、全戸数で109.5%だった。

【北海道】

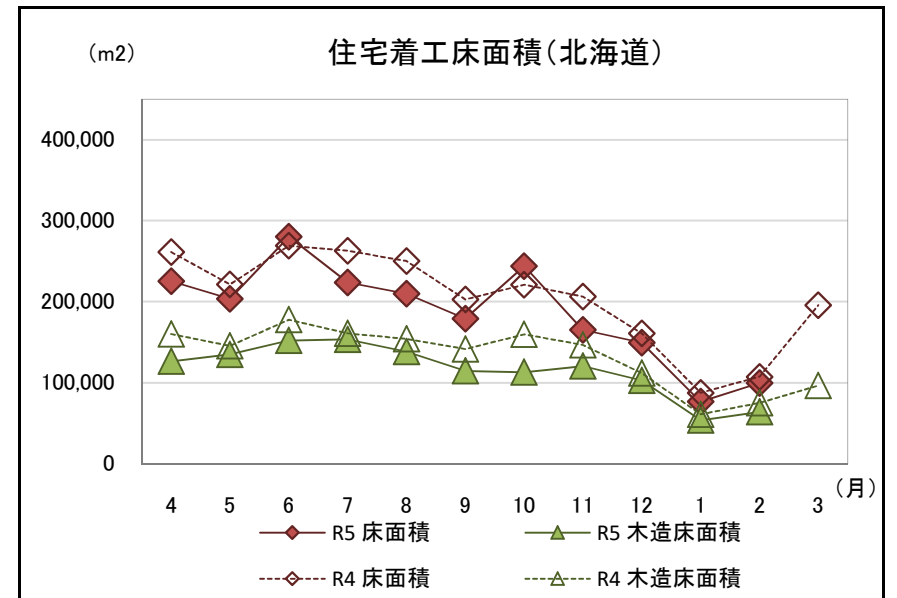
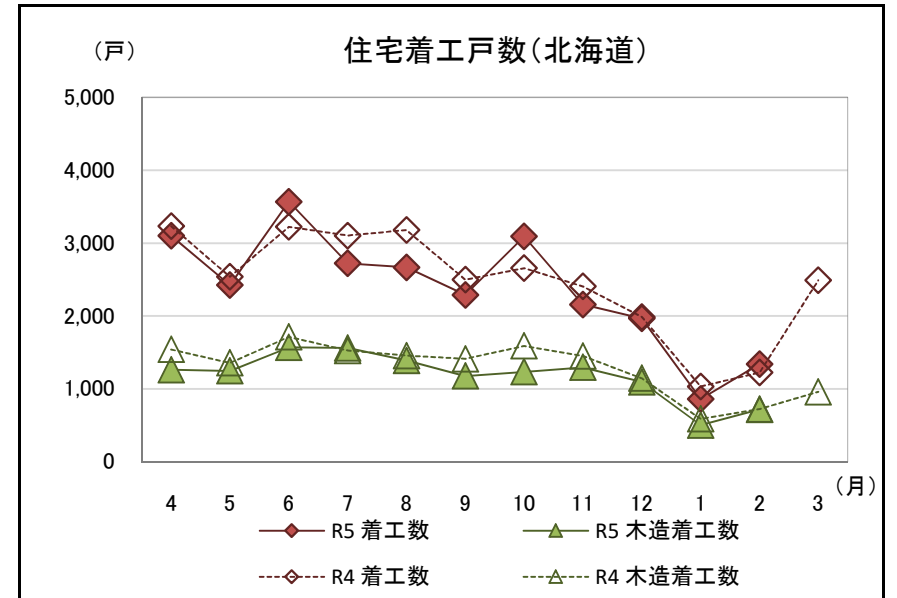
(単位:戸、千m<sup>2</sup>、%)

区分	合計					木造					非木造	
	計	持家	貸家	給与住宅	分譲住宅	計	持家	貸家	給与住宅	分譲住宅		
R6.2	戸数	1,340	427	802	15	96	718	402	215	14	87	622
	床面積	100	49	39	2	10	64	46	8	2	9	36
R5.4	戸数	26,190	7,636	14,481	526	3,547	13,048	7,205	3,698	264	1,881	13,142
からの累計	床面積	2,057	898	760	44	355	1,275	847	206	21	201	782
前年	戸数	109.5%	87.9%	159.8%	65.2%	45.1%	99.4%	87.4%	193.7%	63.6%	67.4%	123.9%
同月比	床面積	92.9%	86.8%	141.7%	107.8%	45.5%	85.4%	86.6%	120.1%	114.6%	62.3%	110.2%
前年同月	戸数	96.7%	85.5%	111.8%	121.2%	74.4%	90.0%	85.6%	113.1%	109.5%	73.2%	104.4%
累計比	床面積	91.4%	83.8%	109.7%	160.1%	77.3%	85.3%	84.1%	105.3%	138.5%	72.5%	103.3%

(参考:全国)

(単位:戸、千m<sup>2</sup>、%)

区分	合計					木造					非木造	
	計	持家	貸家	給与住宅	分譲住宅	計	持家	貸家	給与住宅	分譲住宅		
R6.2	戸数	59,162	16,307	24,934	594	17,327	32,929	14,289	9,056	111	9,473	26,233
	床面積	4,522	1,845	1,170	33	1,474	2,963	1,598	402	13	951	1,559
R5.4	戸数	735,921	202,995	312,191	4,883	215,852	415,590	179,370	114,171	2,044	120,005	320,331
からの累計	床面積	57,348	23,135	14,886	334	18,993	37,592	20,189	5,112	159	12,132	19,756
前年	戸数	91.8%	88.8%	101.0%	195.4%	82.3%	95.5%	90.0%	118.3%	102.8%	87.3%	87.6%
同月比	床面積	86.9%	87.9%	98.2%	137.9%	78.1%	91.4%	89.6%	114.7%	124.9%	86.6%	79.6%
前年同月	戸数	93.5%	88.0%	99.2%	94.8%	91.3%	95.2%	89.1%	109.8%	114.1%	92.8%	91.4%
累計比	床面積	90.9%	86.6%	100.7%	88.9%	89.6%	91.5%	87.7%	108.4%	99.8%	92.0%	89.8%



国土交通省「住宅着工統計」より