

諮問案件及び答申内容

番号	部会開催 年月日 (出席者)	諮 問					答 申		
		年月日	議案	目的	開発行為の所在場所	申請面積	申請者	年月日	内容
1	令和2年度第1回 令和2年12月4日(金) ～12月16日(水) (阿部部会長 北川委員 松永委員 吉田委員)	R2.12.2	開発行為の 許可処分	農用地の造成	中川郡幕別町字駒畠532番1	39.2553ha	株式会社ノベルズ デーリィーフアーム 代表取締役 延與 雄一郎	R2.12.17	当該開発行為は、 許可処分とすることが 適当である。
2	令和3年度第1回 令和3年5月12日(水) ～5月25日(火) (阿部部会長 北川委員 松永委員 吉田委員)	R3.4.26	開発行為の 許可処分	農用地の造成	河西郡芽室町北明西八線39 番1ほか1字ほか10筆	17.3403ha	公益財団法人北海道 農業公社 理事長 竹林 孝	R3.5.25	当該開発行為は、 許可処分とすることが 適当である。

計 画 概 要 書

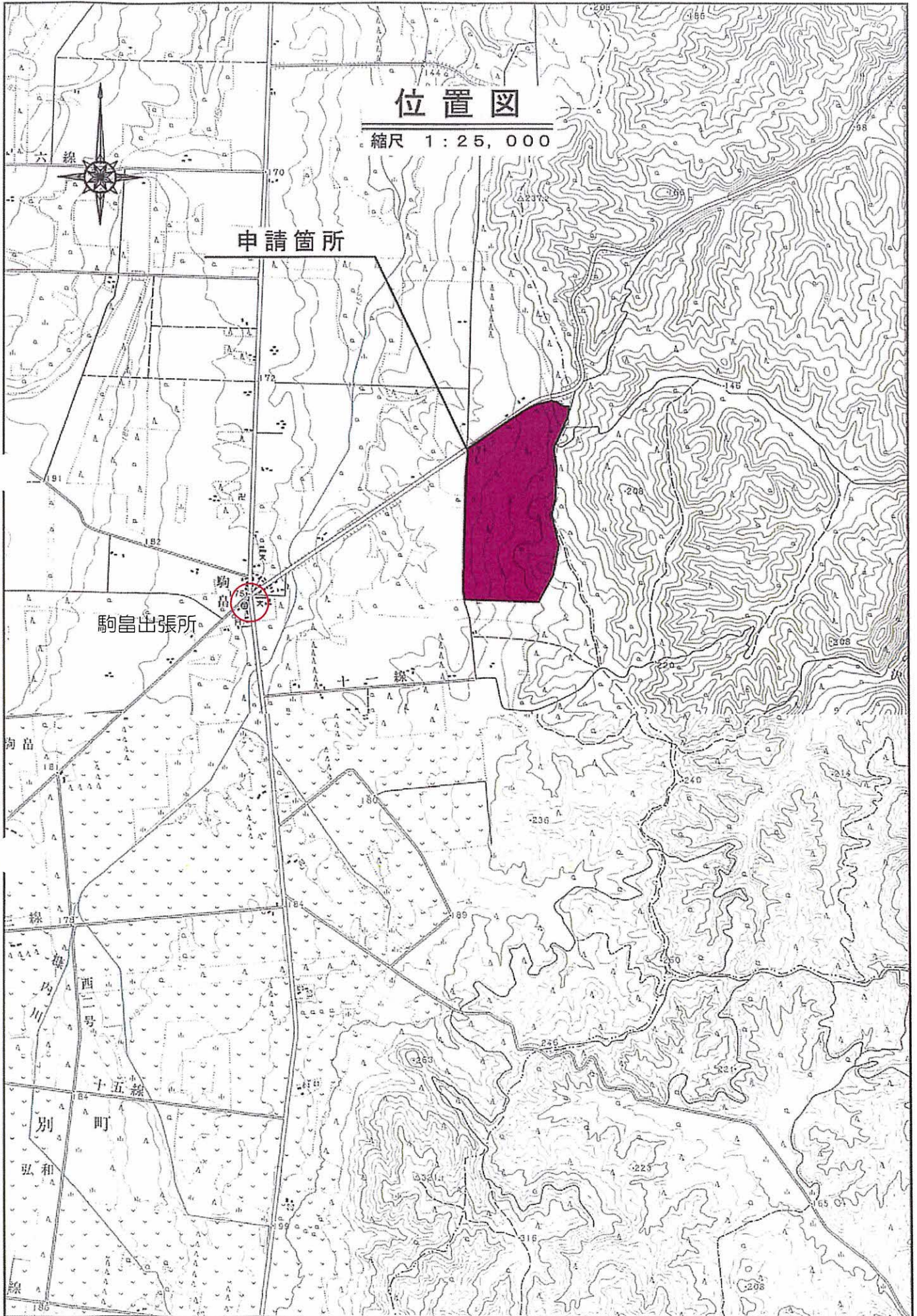
開発行為に係る森林の所在場所	中川郡幕別町字駒島532番1		
申請者	住所 氏名	上川郡清水町字熊牛116番地 株式会社ノベルズデーリーファーム	
工事施工者	住所 氏名	帯広市東7条南8丁目2番地 萩原建設工業株式会社	
開発行為の目的	農用地の造成		
開発行為に係る事業又は施設の名称	株式会社ノベルズデーリーファーム		農用地の造成
開発区域面積	① 開発行為をしようとする事業区域面積	45.6887ha	
	② 開発行為に係る事業区域面積	39.2553ha	
	③ 開発行為をしようとする森林の土地の面積	45.6887ha	
	④ 開発行為に係る森林の土地の面積	39.2553ha	
地況	位置	幕別町役場駒島出張所より北東へ約1.5kmの地点	
	地形	標高 174m~216m	平均傾斜度 3度
	地質	地質時代 鮮新世	基岩名 火山灰質砂 土壤 植根混入腐植土
	気象	年間降水量 901.5mm	最大日降水量 134.5mm/日
		最高気温 36.7度	最低気温 -27.7度
		最大積雪深 86cm	積雪期間 12月~4月
		年平均風速 1.3m/s	
林況	人工林(面積)	ha (蓄積)	ha (樹種) T-L (林齢)
	天然林(面積)	45.69ha (蓄積)	114m ³ /ha (樹種) T-L (林齢) 32, 47, 54, 89年
	無立木地	ha その他	T-L (林齢)
			T-L (林齢)
	上記のうち伐採に係る人工林	ha	m ³ 、天然林 39.26ha 4.476m ³
開発行為の内容	全体計画 伐採した広葉樹等を抜根・整地を行い、耕作地とする。		
	期別計画及び工期 1期工事にて完了 令和2年12月25日 着手、 令和4年5月31日 完了		
切土・盛土・捨土の関係	切土	総切土量 39,328m ³	最大切土量
		切土法面勾配 1:2.0	排水路 1,826m ³ 防災調整池 37,502m ³
		最大高 調整池4.40m	
	盛土	総盛土量 7,693m ³	最大盛土量
		盛土法面勾配 1:3.5	排水路 2,460m ³ 防災調整池 5,233m ³
		最大高 調整池2.73m	
	捨土	捨土量 31,635m ³	
		捨土処理の方法	砂利採取地跡地に運搬し採取跡地の埋め戻しに利用

様式第1号-2

災害防止対策等	調整池 (堀込式) 2基 排水路 素掘側溝 1路線 350.57m 横断管φ900 9.00m 排水路 素掘側溝 2路線 333.19m コルゲート175.76m 排水路 素掘側溝 3路線 316.23m 横断管φ400 9.00m コルゲート 98.99m 洪水調整池容量 (A) 18817.000m ³ 洪水調整池容量 (B) 6813.750m ³ 沈砂池計画貯砂容量 (A) 2304m ³ 沈砂池計画貯砂容量 (B) 760m ³
事業区域内の土地の権利者及び同意状況	土地所有者 1人 うち未同意者 0人 所有権以外の権利者 0人 うち未同意者 0人
資金計画	総事業費 96,543 (千円) 資金調達方法 自己資金 借入金、処分収入、その他
造成森林及び造成の面積・植栽樹種等	造成森林 森林内 0.7583ha、森林外 ha. 植栽樹種 ハン、規格H0.60m以上 1,500本/ha ヤチハン 造林 森林内 森林外 ha 植栽樹種、規格 本/ha
残置森林等の割合及び幅員	残置森林率 14.08% 森林率 15.74% 幅員 最小 20.82 最大 290.27m
残置森林及び造成する森林の維持管理方法	中川郡幕別町と「残置森林の維持管理協定書」を締結し、維持管理を行う。 活着状況、下列を含めた育成管理
一時利用地の利用後の現状回復方法	該当無し
過去5年間の造林補助金状況	該当無し 投入全体面積及び金額 千円 上記の内係る森林の面積及び金額 千円 返還の対象となる森林面積及び金額 千円
周辺地域における住宅・道路・公園その他施設の状況	住宅 2 戸、公共施設 0 棟、公共施設の種類の種類 道路 (国・道・市町村道) 総延長 600m 道道尾田豊頃停車場線 道路 (国・道・市町村道) 総延長 800m 町道中里駒島道路 鉄道 延長 0 m、その他利用状況 農地 (水田 ha、耕作 10ha、その他 ha) 下流河川 練内川 (2級河川) 第5号明渠、第7号明渠、第12号明渠、(幕別町管理) その他
当該森林の水源かん養機能に直接依存する地域の水需給の状況	該当無し
周辺地域への影響及び住民生活への配慮等	申請地入口に、危険標識の掲示をする。 林地開発に係る事前調整確認書 周囲住民への説明会開催 景観、騒音防止等のため周囲に耕地防風林を植栽することで周囲住宅地へ影響を及ぼすことはありません。

位置図

縮尺 1 : 25, 000

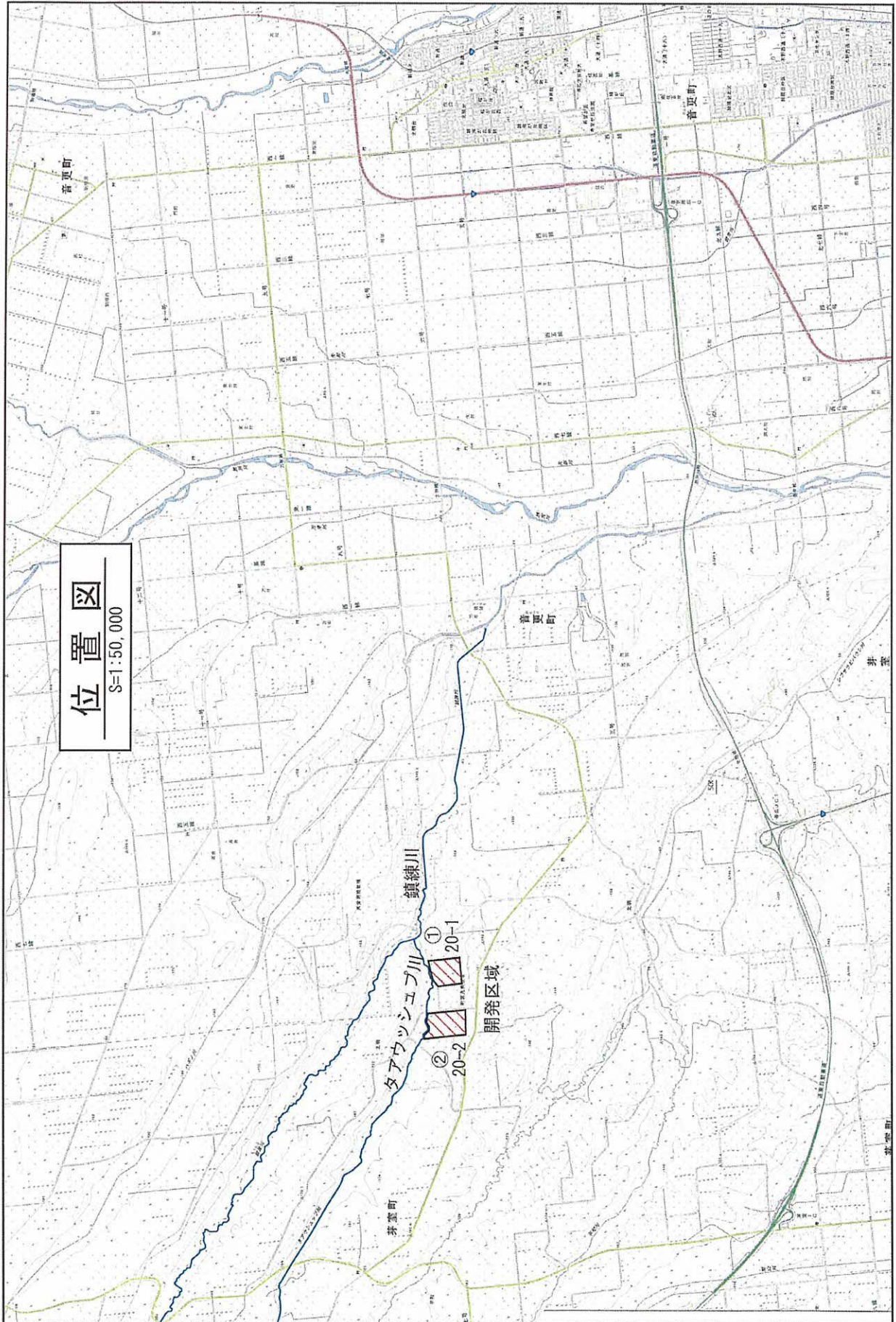


計 画 概 要 書

開発行為に係る 森林の所在場所	河西郡芽室町北明西八線39-1ほか1字外10筆			
住 所	札幌市中央区北5条西6丁目1番地			
申 請 者	公益財団法人 北海道農業公社			
氏 名	理事長 竹 林 孝			
住 所	帯広市西3条南7丁目14番地			
工事施工者	公益財団法人 北海道農業公社 十勝支所			
氏 名	支所長 戸 松 雅 典			
開発行為の目的	農用地(草地)の造成			
開発行為に係る 事業又は施設の 名 称	畜産担い手育成総合整備事業(再編整備事業)		草地造成改良	
開 発 面 積 区 域 積	①開発行為をしようとする事業区域面積	17.7622	h a	
	②開発行為に係る事業区域面積	17.7622	h a	
	③開発行為をしようとする森林の土地の面積	17.3403	h a	
	④開発行為に係る森林の土地の面積	17.3403	h a	
地 況	位置	芽室町市街地中心部から北へ10.1km		
	地形	標高 110~160 m	平均傾斜度 5.8 度	
	地質	地質時代 沖積世 基岩名 火山灰 土壌 植壊土		
	気象	年間降水量	957.3 mm、	最大日降水量 278.0 mm/日、
		最高気温	38.1 ℃、	最低気温 -30.5 ℃、
		最大積雪深	126 cm、	積雪期間 11月~ 4月、
		年平均風速	1.0 m	
林 況	人工林(面積)	ha、(蓄積)	m ³ /ha、(樹種) (林齢)	
	天然林(面積)	ha、(蓄積)	m ³ /ha、(樹種) (林齢)	
	無立木地	ha、その他	ha、	
	上記の内伐採に係る人工林(伐採跡地)17.3404 ha、			m ³ 天然林 ha、 m ³
開 発 の 行 内 容	全体計画	防災施設 - 抜排根 - 耕起 - 砕土 - 土改散布 - 施肥・播種 - 鎮圧		
	期別計画及び工期	令和3年 防災施設~耕起 令和4年 耕起~鎮圧 令和3年 6月 1日 ~ 令和4年10月31日		
切 捨 土 盛 土 の 関 係	切 土	総切土量	7,698.3 m ³ (沈砂池外)、 最大切土高 6 m、	
		切土法面勾配	1: 1.0	
	盛 土	総盛土量	7,210.2 m ³ (沈砂池外)、 最大盛土高 3 m、	
		盛土法面勾配	1: 1.5	
捨 土	捨土量	m ³		
	捨土処理の方法			

様式第1号-2

<p>災害防止対策等</p>	<p>土砂流出防止対策</p> <p>[工事中] 沈砂池 4ヶ所 総貯砂量 4,003.2 m³</p> <p>[完了後] 沈砂池 4ヶ所 総貯砂量 4,003.2 m³</p> <p>※沈砂池掘削残土の取り扱いについて</p> <p>沈砂池掘削した残土については開発行為後の牧草地補修等に使用したい為、防災施設区域内に堆積場を設け町営牧場の維持管理に利用する。</p>
<p>事業区域内の土地の権利及び同意状況</p>	<p>土地所有者 1人、うち未同意者 人、</p> <p>所有権以外の権利者 人、うち未同意者 人、</p>
<p>資金計画</p>	<p>総事業費 22,256 千円</p> <p>資金調達方法(【自己資金】、【補助金】、借入金、処分収入、その他)</p>
<p>造成森林及び造林の面積・植栽樹種等</p>	<p>造成森林 森林内 ha、森林外 ha</p> <p>植栽樹種 、規格 本/ha</p> <p>造林 森林内 ha、森林外 ha</p> <p>植栽樹種 、規格 本/ha</p>
<p>残置森林及び造成する森林の維持管理方法</p>	<p>該当無し</p>
<p>一時利用地の利用後の現況回復方法</p>	<p>該当無し</p>
<p>過去5年間の造林補助金状況</p>	<p>投入全体面積及び金額 無し ha 千円</p> <p>上記の内係る森林の面積及び金額 無し ha 千円</p> <p>返還の対象となる森林面積及び金額 無し ha 千円</p>
<p>周辺地域における住宅・道路・公園その他施設の状況</p>	<p>住宅 0 戸、公共施設 棟、公共施設の種類の種類</p> <p>道路 道道239号 121m、町道87m 総延長 0.2 km</p> <p>鉄道 延長 m、その他利用状況</p> <p>農地(水田 ha、畑 ha、その他(草地) 72.6 ha)</p> <p>下流河川 タアウシュップ川(普通河川)・鎮鍊川(1級河川)</p> <p>その他</p>
<p>当該森林の水源かん養機能に直接依存する地域の水需給の状況</p>	<p>飲料水利用住宅 0 戸、内水面漁業保護地 無</p> <p>水資源依存農地 0 ha、漁業関係に関する影響 無</p> <p>防火用水等に関する利用 無</p>
<p>周辺地域への影響及び住民生活への配慮等</p>	<p>森林施業上での影響 無</p> <p>隣接の同意 無</p> <p>地域住民の意見等 無</p>



位置図
S=1:50,000

令和2年度における諮問基準に該当しない林地開発行為の許可処分（新規）

部局名	番号	開発行為者	開発行為の所在地	申請年月日	許可年月日	開発行為の目的	開発行為に係る森林面積 (ha)	完了予定年月日 ()は完了済み	備考
空知	1	長沼総合開発株式会社	夕張郡長沼町1798-1(ほか)	R2. 4. 15	R2. 5. 11	農用地の造成 (土石等の採掘)	4. 0255	R5. 3. 31	
	2	aranya建設株式会社	夕張郡長沼町字幌内2276-45 (ほか)	R2. 6. 26	R2. 7. 29	住宅団地の造成	1. 6913	R3. 11. 30	
	3	北洋砂利株式会社	砂川市北光357(ほか)	R2. 9. 29	R2. 11. 30	農用地の造成 (土石等の採掘)	3. 6831	R5. 11. 30	
	計						9. 3999		
石狩	1	株式会社after FIT	千歳市美々1292-81(ほか)	R2. 7. 10	R2. 8. 6	工場・事業場の設置 【太陽光発電施設】	4. 1911	R3. 7. 31	
	2	PNF JAPAN株式会社	恵庭市西島松8(ほか)	R2. 9. 7	R2. 9. 24	工場・事業場の設置 【太陽光発電施設】	2. 7667	(R3. 6. 5)	
	計						6. 9578		
後志	1	ヴァージニア株式会社	虻田郡ニセコ町字曾我890-2(ほか)	R2. 4. 3	R2. 4. 17	レジャー施設の設置 【ホテル建設】	1. 9543	R5. 11. 30	
	2	Hanacreek Development合同会社	虻田郡倶知安町字岩尾別258(ほか)	R2. 7. 7	R2. 7. 20	複合レジャー施設の設置 【別荘地の造成・宿泊施設の設置】	6. 7483	R5. 11. 30	
	3	インベナジー・ジャパン合同会社	虻田郡留寿都村字旭野358(ほか)	R2. 6. 30	R2. 7. 21	工場・事業場の設置 【風力発電施設】	5. 9537	R5. 3. 31	
	4	Parkview Niseko Japan株式会社	虻田郡倶知安町字樺山23-2(ほか)	R2. 7. 28	R3. 1. 29	宿泊施設の設置 【ホテル建設】	4. 4892	R7. 11. 30	
	5	株式会社ルピシア	虻田郡ニセコ町字羊蹄4-1(ほか)	R2. 10. 15	R3. 3. 1	工場・事業場の設置【本社事務所等】・農用地の造成・住宅団地の造成・その他【公園】	9. 4803	R6. 11. 30	
	計						28. 6258		

部局名	番号	開発行為者	開発行為の所在地	申請年月日	許可年月日	開発行為の目的	開発行為に係る森林面積(ha)	完了予定年月日 ()は完了済み	備考
胆振	1	協和産業株式会社	勇払郡安平町追分豊栄84(ほか)	R2. 3. 25	R2. 4. 16	農用地の造成 (土石等の採掘)	4. 1333	R5. 3. 31	
	2	大一産業有限公司	苫小牧市字樽前364(ほか)	R2. 4. 22	R2. 5. 7	土石等の採掘 (火山灰採取)	3. 4337	R5. 3. 31	
	3	日本ホワイトファーム株式会社	勇払郡安平町早来北進247-1	R2. 10. 12	R2. 10. 30	工場・事業場の設置 【鶏舎】	3. 6938	R4. 12. 31	
	4	川端重機株式会社	苫小牧市字美沢207-1(ほか)	R2. 11. 30	R2. 12. 8	土石等の採掘	3. 5213	R5. 12. 31	
	5	早来工営株式会社	勇払郡安平町安平1082	R2. 12. 25	R3. 1. 13	土石等の採掘	3. 2222	R7. 11. 30	
	6	有限会社農林興発	勇払郡厚真町字豊沢235-1(ほか)	R3. 2. 24	R3. 3. 16	農用地の造成	7. 4549	R4. 3. 31	
計						25. 4592			
日高	1	有限会社清和	沙流郡平取町字岩知志82-1(ほか)	R2. 9. 3	R2. 10. 8	工場・事業場の設置 【資材置場】 (土石等の採掘)	3. 8274	R5. 9. 30	
	計						3. 8274		
渡島	1	合同会社IJCソーラー1号	北斗市茂辺地市ノ渡468-1(ほか)	R2. 10. 6	R2. 10. 28	工場・事業所の設置 【太陽光発電施設】	9. 9756	R4. 5. 31	権限移譲 北斗市が許可
	計						9. 9756		
檜山		該当なし							
	1	株式会社21ファーム	上川郡当麻町1720-47(ほか)	R2. 7. 2	R2. 7. 30	農用地の造成	1. 8679	R3. 11. 30	
上川	計						1. 8679		

部局名	番号	開発行為者	開発行為の所在地	申請年月日	許可年月日	開発行為の目的	開発行為に係る森林面積(ha)	完了予定年月日 ()は完了済み	備考
留萌		該当なし							
宗谷	1	合同会社道北風力	天塩郡幌延町字浜里20ほか	R2. 3. 12	R2. 4. 15	工場・事業場の設置 【風力発電施設】	4. 0156	R5. 6. 30	
	計						4. 0156		
オホーツク	1	沢口産業株式会社	紋別郡湧別町富美1832-1	R2. 10. 20	R2. 12. 15	土石等の採掘	3. 2300	R5. 10. 31	
	2	公益財団法人北海道農業公社	紋別郡雄武町沢木825	R2. 11. 27	R3. 1. 13	農用地の造成	8. 5383	R3. 10. 31	
	3	高橋 敬貴	紋別郡遠軽町湯の里214ほか	R2. 12. 14	R3. 1. 21	農用地の造成	2. 0610	R4. 10. 20	
	4	支倉 博	紋別郡興部町字豊野435-1ほか	R2. 12. 7	R3. 2. 16	農用地の造成	3. 1467	R3. 11. 30	
	5	株式会社中田建機	斜里郡清里町字清泉156-1	R3. 1. 19	R3. 3. 3	土石等の採掘	5. 5310	R6. 3. 31	
	計						22. 5070		
十勝	1	農事組合法人日昭牧場	広尾郡大樹町字石坂323	R2. 3. 11	R2. 4. 10	農用地の造成	4. 3733	(R2. 8. 17)	
	2	株式会社畑中農園	中川郡幕別町字途別432	R2. 3. 23	R2. 4. 7	農用地の造成	2. 8572	(R2. 11. 24)	
	3	有限会社ドリームヒル	河東郡上士幌町字上士幌東5線 281-1ほか	R2. 3. 27	R2. 4. 14	農用地の造成	5. 1239	(R2. 11. 30)	
	4	タイキ興産株式会社	河西郡中札内村元札内東3線319	R2. 4. 30	R2. 5. 29	農用地の造成 (土石等の採掘)	2. 0753	R4. 6. 14	
	5	十勝川砂利工業株式会社	上川郡清水町字人舞477-26	R2. 5. 1	R2. 6. 5	農用地の造成 (土石等の採掘)	3. 6550	(R3. 5. 26)	

部局名	番号	開発行為者	開発行為の所在地	申請年月日	許可年月日	開発行為の目的	開発行為に係る森林面積(ha)	完了予定年月日 ()は完了済み	備考
	6	早坂 晴雄	河東郡上土幌町字居辺東8線219-1	R2. 6. 5	R2. 6. 30	農用地の造成	1. 7585	R5. 6. 30	
	7	宍戸 功治	河西郡更別村字更別西5線18-1ほか	R2. 5. 29	R2. 7. 14	農用地の造成	2. 3633	R4. 6. 30	
	8	有限会社サンユウ開発	帯広市清川町98ほか	R2. 7. 20	R2. 8. 27	農用地の造成 (土石等の採掘)	2. 1421	R3. 7. 24	
	9	田守 宏範	河東郡音更町字然別西6線9-1ほか	R2. 8. 4	R2. 9. 3	農用地の造成	3. 2000	(R3. 6. 30)	
	10	株式会社渡邊組	足寄郡陸別町字陸別71-7ほか	R2. 7. 17	R2. 9. 11	工場・事業場の設置 (土石等の採掘)	4. 4016	R5. 8. 6	
	11	株式会社タチノ	広尾郡大樹町字振別31-1ほか	R2. 8. 21	R2. 9. 15	工場・事業場の設置 【資材置場】	1. 5468	R5. 6. 30	
	12	株式会社アイー・ワイ	広尾郡広尾町字紋別19線67-1ほか	R2. 10. 20	R2. 11. 11	工場・事業場の設置 【太陽光発電施設】	5. 4978	R6. 6. 30	
	13	株式会社山本牧場	河東郡音更町字高倉西7線57-1ほか	R2. 11. 26	R2. 12. 10	農用地の造成	1. 5773	R3. 10. 31	
	14	株式会社アイー・ワイ	広尾郡広尾町字紋別18線25ほか	R2. 11. 13	R2. 12. 10	工場・事業場の設置 【資材置場】	7. 9930	R6. 6. 30	
	15	北斗運輸株式会社	河東郡上土幌町字上音更西9線45-1	R2. 12. 25	R3. 2. 15	農用地の造成 【土石等の採掘】	2. 4934	R6. 6. 30	
	16	農事組合法人ウエーストフイードアシスト	中川郡幕別町忠類協徳231-9ほか	R3. 2. 15	R3. 3. 9	工場・事業場の設置 【畜産施設】	1. 6162	R6. 1. 31	
	17	有限会社堀川ファーム	広尾郡大樹町字芽武402-1	R3. 2. 10	R3. 3. 25	農用地の造成	2. 3028	R3. 12. 31	
	18	公益財団法人北海道農業公社	広尾郡大樹町字芽武761ほか	R3. 3. 4	R3. 3. 26	農用地の造成	5. 0135	R4. 11. 30	
	計						59. 9910		

部局名	番号	開発行為者	開発行為の所在地	申請年月日	許可年月日	開発行為の目的	開発行為に係る森林面積 (ha)	完了予定年月日 ()は完了済み	備考
釧路		該当なし							
	1	上村 弘志	標津郡中標津町字俣落567-1(ほか)	R2. 3. 25	R2. 4. 27	農用地の造成	1. 9417	R3. 10. 31	
根室	2	行田 晋市	標津郡標津町字川北1366-1(ほか)	R2. 6. 5	R2. 6. 16	農用地の造成	5. 2338	(R2. 8. 25)	
	計						7. 1755		
合計		45件					179. 8027		

注 開発行為の目的欄は、最終目的を上段に書き、主目的を下段に()書きで標記。例：土石等の採掘の後に農地とする場合→農用地造成(土石等の採掘)
なお、開発行為の目的が、事業場の設置の場合は、下段に【 】書きで目的を具体的に標記。

令和2年度における諮問基準に該当しない林地開発行為の許可処分(変更)

部局名	番号	開発行為者	開発行為の所在地	申請年月日	変更許可年月日	開発行為の目的	変更許可後の開発行為に係る森林面積(ha) ()は変更前	完了予定年月日 ()は完了済み	備考
空知	1	中空知砂利協業組合	赤平市住吉町221-1ほか	R2.9.2	R2.10.14	土石等の採掘 工場・事業場の設置 【資材置場】	(2.5848) 6.4347	R5.11.30	
	2	青木鉱業株式会社	深川市音江町宇豊泉838ほか	R3.1.20	R3.2.26	土石等の採掘	(22.1725) 29.8267	R8.3.15	権限移譲 深川市が許可
	計						(24.7573) 36.2614		
石狩	1	新日本構研株式会社	石狩郡当別町宇茂平沢3528ほか	R2.12.28	R3.1.15	土石等の採掘 工場・事業場の設置 【資材置場】	(6.0878) 9.1679	R5.8.31	
	計						(6.0878) 9.1679		
	1	宮本土建工業株式会社	小樽市春香町1-3ほか	R2.3.9	R2.4.3	土石等の採掘	(14.8057) 19.2186	R5.6.30	
後志	2	北海道ゼオライト株式会社	余市郡仁木町砥の川310-1ほか	R2.8.6	R2.9.8	土石等の採掘	(1.0619) 1.2089	R5.9.11	権限移譲 仁木町が許可
	計						(15.8676) 20.4275		
	1	協和産業株式会社	勇払郡安平町追分青葉1丁目35-1ほか	R2.8.6	R2.8.28	農用地の造成 (土石等の採掘)	(2.3533) 2.3533	R4.4.30	
胆振	2	株式会社松村産業	勇払郡安平町追分弥生120ほか	R2.4.3	R2.5.26	農用地の造成 (土石等の採掘)	(6.7588) 8.9124	R5.5.31	
	計						(9.1121) 11.2657		
		該当なし							
日高	1	株式会社アッシュ	茅部郡森町宇駒ヶ岳316-60ほか	R2.6.19	R2.6.29	工場・事業場の設置 【太陽光発電施設】	(1.2602) 1.3551	R3.12.25	
	2	株式会社七飯砕石工業	亀田郡七飯町宇鳴川町493-2ほか	R2.10.29	R2.11.19	土石等の採掘	(9.8138) 11.4916	R6.10.31	
	3	株式会社西武建設運輸	函館市亀田中野町219-4	R2.10.23	R2.12.8	工場・事業場の設置 【資材置場・駐車場の造成】	(3.5309) 3.5309	R7.11.30	
	計						(14.6049) 16.3776		

部局名	番号	開発行為者	開発行為の所在地	申請年月日	変更許可年月日	開発行為の目的	変更許可後の開発行為に係る森林面積(ha) ()は変更前	完了予定年月日 ()は完了済み	備考
檜山		該当なし							
	1	有限会社洲上組	旭川市江丹別町嵐山227ほか	R2.6.25	R2.7.30	工場・事業場の設置 【産業廃棄物処理施設】	(4.9547) 9.9826	R7.3.31	
	2	有限会社岩守産業	名寄市宇瑞穂232ほか	R2.6.17	R2.8.3	工場・事業場の設置 【産業廃棄物処理施設】	(10.8530) 11.5107	R5.3.31	
	3	朝日工業株式会社	上川郡当麻町宇東桜岡462-22ほか	R2.7.20	R2.9.8	土石等の採掘	(10.5370) 12.1360	R5.8.31	
	4	王子マテリア株式会社	名寄市宇弥生115	R2.7.1	R2.9.16	工場・事業場の設置 【産業廃棄物処理施設】 (土石等の採掘)	(6.4007) 7.8669	R3.11.30	
	5	有限会社駒西組	旭川市西神楽南13号253-1ほか	R2.9.25	R2.12.14	土石等の採掘	(2.4905) 2.6984	R5.8.30	
	6	旭東清掃株式会社	旭川市江丹別町芳野41ほか	R3.1.28	R3.2.9	工場・事業場の設置 【産業廃棄物処理施設】	(15.7201) 16.5985	R5.9.30	
留萌	7	株式会社安井組	上川郡当麻町2271-1ほか	R3.1.28	R3.3.5	土石等の採掘	(15.4294) 17.2723	R8.3.31	
	計						(66.3854) 78.0654		
	1	有限会社抜海運送	天塩郡天塩町字川口3204-1ほか	R3.2.15	R3.3.31	土石等の採掘	(2.3806) 3.8927	R4.6.30	
	計						(2.3806) 3.8927		
	1	有限会社抜海運送	天塩郡幌延町字浜里66ほか	R2.8.17	R2.9.7	土石等の採掘	(6.6324) 4.7936	R4.6.30	
	2	合同会社道北風力	天塩郡幌延町字浜里20ほか	R2.11.26	R2.12.15	工場・事業場の設置 【風力発電施設】	(4.0156) 5.1214	R5.6.30	
	3	合同会社道北風力	稚内市大字声間村字上声間原野1961ほか	R2.11.30	R2.12.7	工場・事業場の設置 【風力発電施設】	(15.6758) 36.4166	R7.6.30	権限移譲 稚内市が許可
宗谷	4	合同会社道北風力	稚内市大字声間村字上声間原野1961ほか	R3.1.29	R3.2.26	工場・事業場の設置 【風力発電施設】	(36.4166) 59.4600	R7.6.30	権限移譲 稚内市が許可
	計						(62.7404) 105.7916		
		該当なし							
オホーツク									

部局名	番号	開発行為者	開発行為の所在地	申請年月日	変更許可年月日	開発行為の目的	変更許可後の開発行為に係る森林面積(ha) ()は変更前	完了予定年月日 ()は完了済み	備考
十勝	1	株式会社上田建設	河東郡音更町字豊田3-1ほか	R2. 3. 25	R2. 5. 25	農地造成 (土石等の採掘)	(3. 9639) 6. 1209	R6. 6. 30	
	2	佐山砕石総合プラント株式会社	中川郡幕別町字南勢496ほか	R2. 5, 8	R2. 8. 19	工場・事業場の設置【太陽光発電施設・土砂置場】 土石等の採掘	(2. 9769) 3. 0376	R4. 7. 31	
	3	株式会社タチノ	広尾郡大樹町字大樹58ほか	R2. 9. 25	R2. 11. 6	工場・事業場の設置【太陽光発電施設・資材置場】 土石等の採掘	(7. 1148) 7. 1189	R5. 6. 30	
	計					(14. 0556) 16. 2774			
釧路	1	株式会社釧路厚生社	釧路郡釧路町字遠野原野基線34-2ほか	R3. 2. 12	R3. 2. 19	工場・事業場の設置 【産業廃棄物処理施設】	(5. 5055) 9. 6282	R7. 6. 29	
	計					(5. 5055) 9. 6282			
根室		該当なし							
治山課	1	王子木材緑化株式会社	小樽市見晴町131-2	R3. 3. 3	R3. 3. 25	土石等の採掘	(24. 3769) 26. 2051	R6. 3. 31	
	2	合同会社道北風力	稚内市大字声間村字上声間7469ほか	R2. 7. 31	R2. 9. 2	工場・事業場の設置 【風力発電施設】	(13. 4708) 30. 7777	R6. 3. 31	
	計					(37. 8477) 56. 9828			
合計						(259. 3449) 364. 1382			
									28件

参 考 : 林地開発行為許可の推移 (新規許可)

(件数：件、面積：ha)

区 分		H28年度	H29年度	H30年度	R01年度	R02年度	合 計
開発行為の目的							
工場・事業場の設置	件数	19	15	18	14	13	79
	面積	253	109	73	80	65	580
住宅団地の造成	件数					1	1
	面積					2	2
別荘地の造成	件数					1	1
	面積					7	7
ゴルフ場の造成	件数						
	面積						
スキー場の造成	件数						
	面積						
宿泊施設・レジャー施設の設置	件数		1	1	1	2	5
	面積		4	8	9	6	27
農用地の造成	件数	21	14	19	22	24	100
	面積	90	62	67	84	119	422
土石等の採掘	件数	7	2	4	4	5	22
	面積	25	12	33	11	19	100
道路の新設又は改築	件数				1		1
	面積				3		3
廃棄物処理施設の設置	件数	3	1	2	2		8
	面積	19	9	8	6		42
残土処分場等の設置	件数			1	1		2
	面積			3	3		6
その他	件数						
	面積						
計	件数	50	33	45	45	46	219
	面積	387	196	192	196	218	1189

※ 全道の許可の合計値を記載(北海道森林審議会への諮問案件及び非諮問案件の合計)