



2. 基本情報

～基本情報～

■道勢

面積：83,424km²（2020年1月1日現在）国土の約22.1%

人口：522万4,614人（2023）全国第8位

都市公園面積：14,117ha

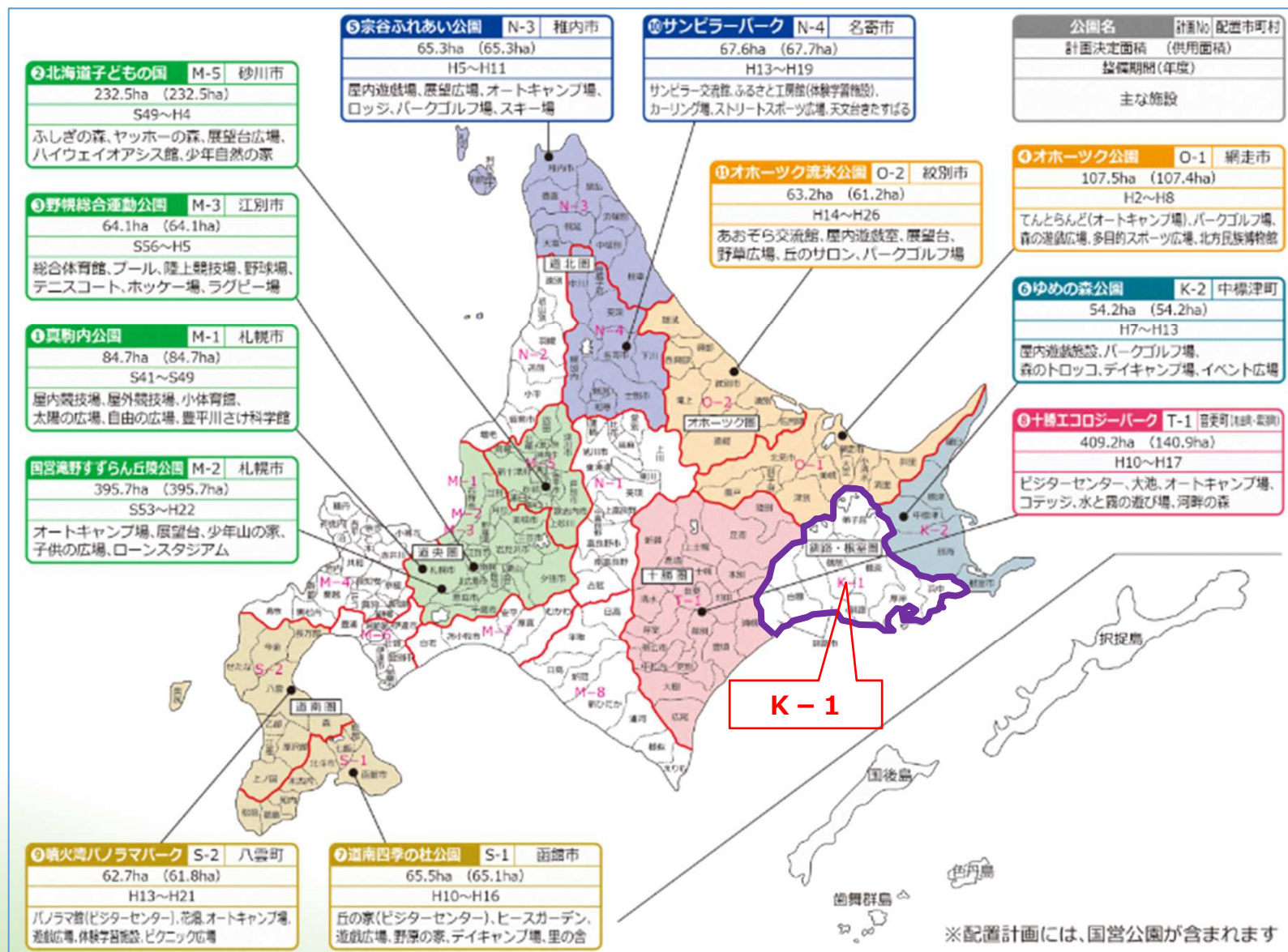
1人当たりの公園面積：29.8m²（全国平均：10.8m²）

※令和3年度末（パークセンサス）

～基本情報～

その先の、道へ。北海道

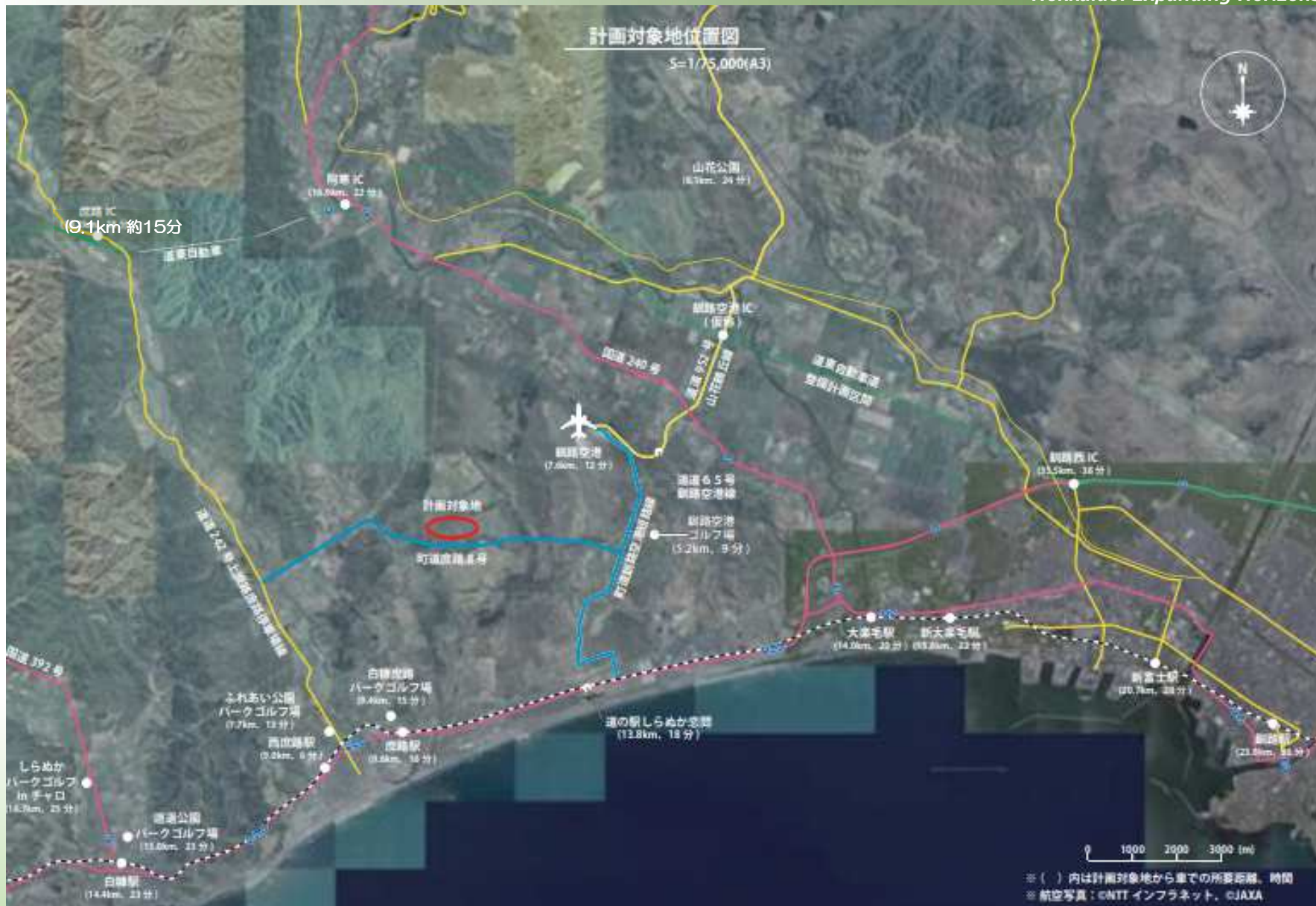
Hokkaido. Expanding Horizons.



～基本情報～

その先の、道へ。北海道

Hokkaido. Expanding Horizons.



～基本情報～

その先の、道へ。北海道

Hokkaido. Expanding Horizons.



～基本情報～

その先の、道へ。北海道

Hokkaido. Expanding Horizons.



項目	内容
所在地	北海道白糠郡白糠町泊別地区他
土地利用	都市計画区域内 用途地域の指定なし
敷地面積	約500,000㎡
建物面積	ビジターセンター:約2,700㎡を想定
インフラ状況	道路:町道庶路8号線 上水道:なし(整備を予定) 下水道:なし(浄化槽を想定) 電気・通信:なし(整備を予定)



①前面道路西側



②前面道路東側

～基本情報～

その先の、道へ。北海道

Hokkaido. Expanding Horizons.



航空写真

出典：国土地理院「地図・空中写真閲覧サービス」を基に作成（2015年7月11日撮影）



②東側の眺望



①南側の眺望



③北西側の眺望

～基本情報～

その先の、道へ。北海道

Hokkaido. Expanding Horizons.



冬季の状況

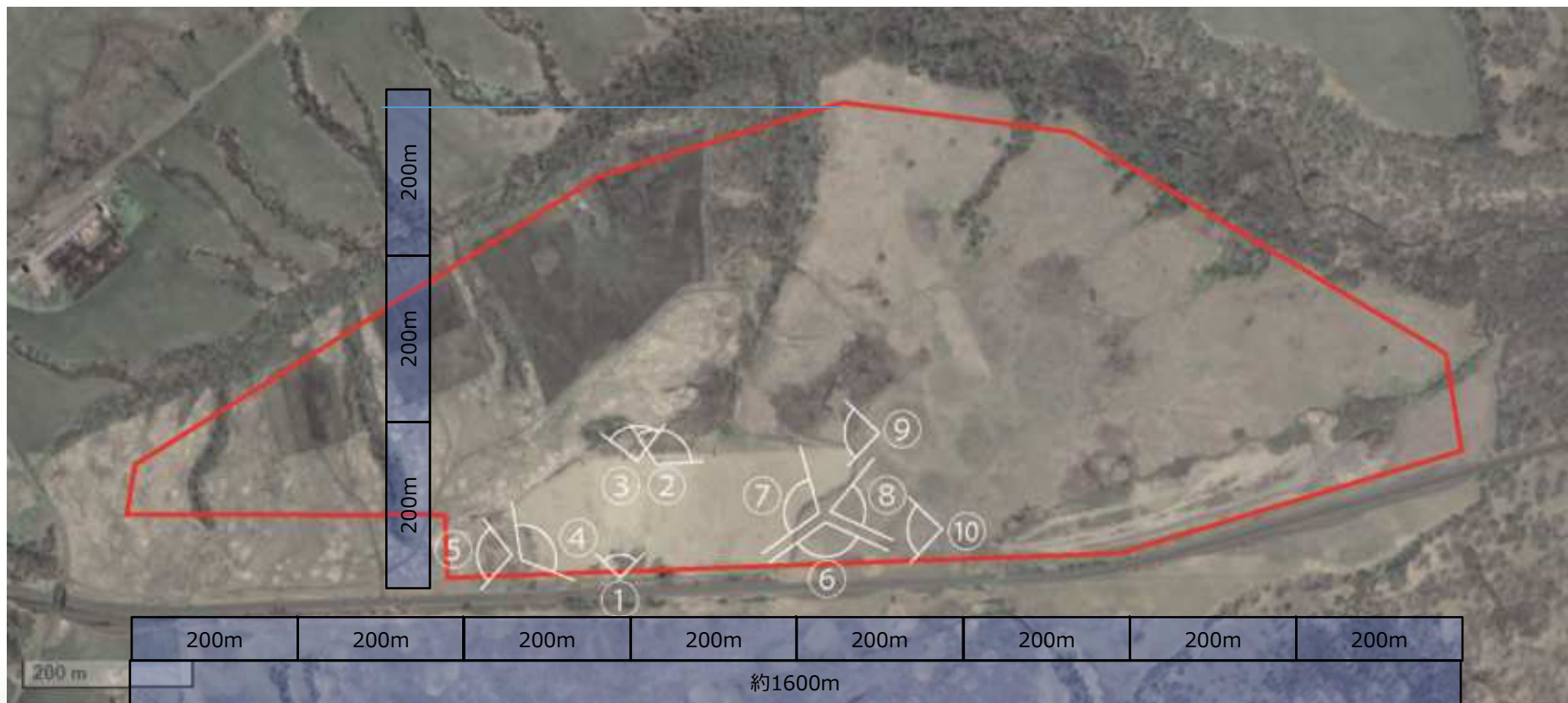


～基本情報～

その先の、道へ。北海道

Hokkaido. Expanding Horizons.

撮影方向 ①～⑩



～基本情報～

その先の、道へ。北海道

Hokkaido. Expanding Horizons.

①町道庶路8号線と盛土間の取付通路から北側を臨む

- ・盛土上面の平坦地が広がり、平坦性もあり広々とした解放感をいただく。



②盛土の北側端部から東～北西方向を臨む

- ・盛土のり面と、北側に広がる草地やコイトイ川支流の小河川沿いに生育する樹林との間に、地形的な違いが見られる。



～基本情報～

その先の、道へ。北海道

Hokkaido. Expanding Horizons.

③盛土の北側端部から北方向を臨む

- ・緩やかにうねる草地在、コイトイ川支流沿いの樹林を越えて遠方まで広がるようなおおらかな景観を呈しており、遠くの草地まで一続きの敷地であるかのような印象。



④盛土西側の草地から北方向～東方向を臨む

- ・盛土の東端が小高い丘陵に接している。
- ・この丘陵が、土地利用と景観構成を東側と西側に分けるような印象。



～基本情報～

その先の、道へ。北海道

Hokkaido. Expanding Horizons.

⑤盛土西側の草地から西方向～北西方向を臨む

- ・草地がコイトイ川支流の樹林を越えて、遠くまで広がる。
- ・遠方へ連なるなだらかな丘陵を借景して、遠くまで広がって見えるような景観である。



⑥丘陵頂上から南側を臨む

- ・眼前に広がる樹林地越しに太平洋のパノラマが眺望でき、雄大で解放感に満ちた景観を呈している。



～基本情報～

その先の、道へ。北海道

Hokkaido. Expanding Horizons.

⑦丘陵頂上から北方向～西方向を臨む

- ・コイトイ川支流の樹林地と緩やかにうねる丘陵地（中景）や遠方に控える山並み（遠景）が、海側とは趣の異なる雄大さを映している。
- ・手前は盛土（近景）



⑧丘陵頂上から東方向を臨む

- ・盛土による基盤面が形成されている。
- ・草本類に覆われており、町道庶路8号線沿いの樹々が緩衝帯の役割を果たしている。



～基本情報～

その先の、道へ。北海道

Hokkaido. Expanding Horizons.

⑨丘陵頂上から北に寄った位置から西方向を臨む

- ・整形的な盛土のり面が見える。
- ・緩やかな草地在が広がっており、周囲の自然景観に溶け込むような印象。



⑩公園敷地東側から西方向を臨む

- ・盛土造成地の先に丘陵地が見える。
- ・丘陵地の向こう側がどのように広がっているか期待感を抱かせるような景観となっている。

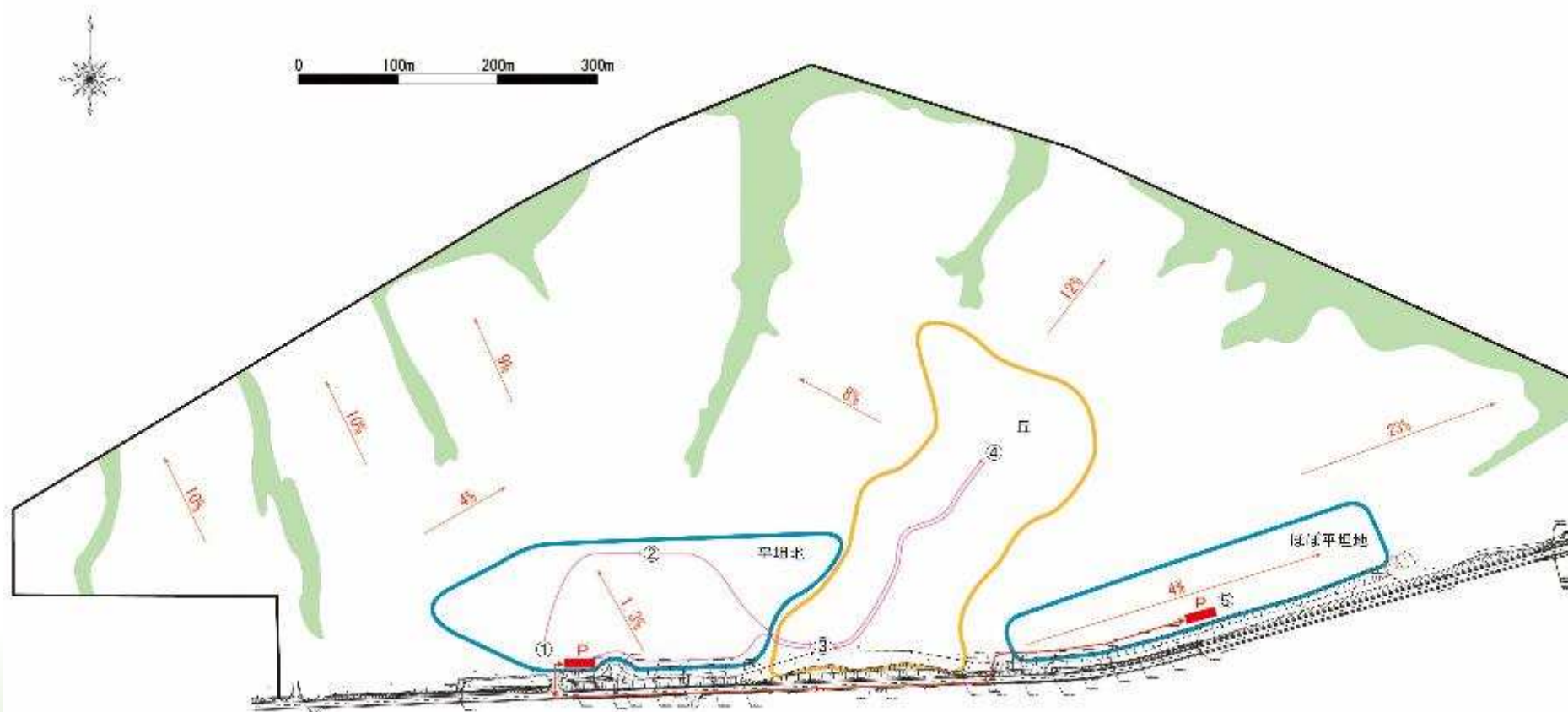


～基本情報～

その先の、道へ。北海道

Hokkaido. Expanding Horizons.

■現地説明会用 参考図





3. 周辺環境

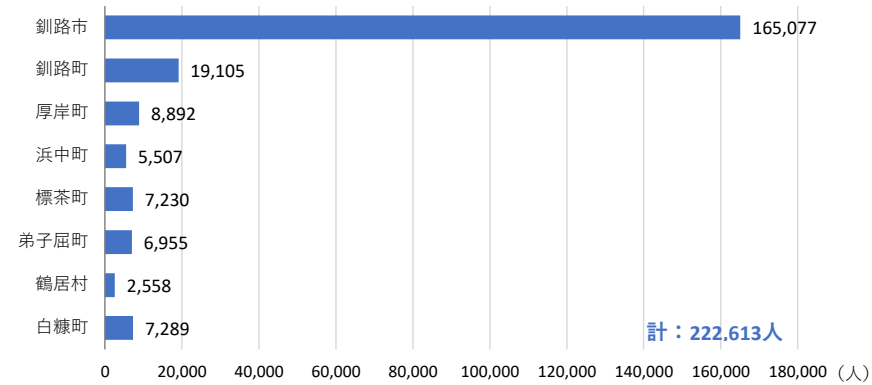
～周辺環境～

その先の、道へ。北海道

Hokkaido. Expanding Horizons.

(1)人口

- 当地域の人口は約22.3万人であり、釧路市の人口が最も多い。



釧路総合振興局管内の人口（令和2年）
（出典：総務省「令和2年国勢調査」）

(2)交通量

- 周辺に位置する国道38号の交通量は12,000台/日以上。
- 高規格道路である道東自動車道は、平成28年に阿寒ICまで開通しており、阿寒IC～釧路西IC間は令和6年度中に開通予定。



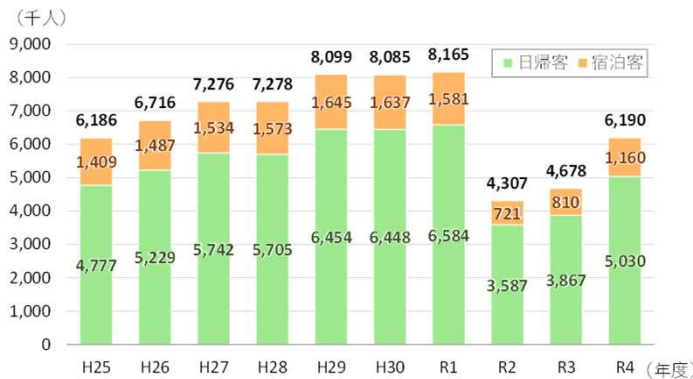
～周辺環境～

その先の、道へ。北海道

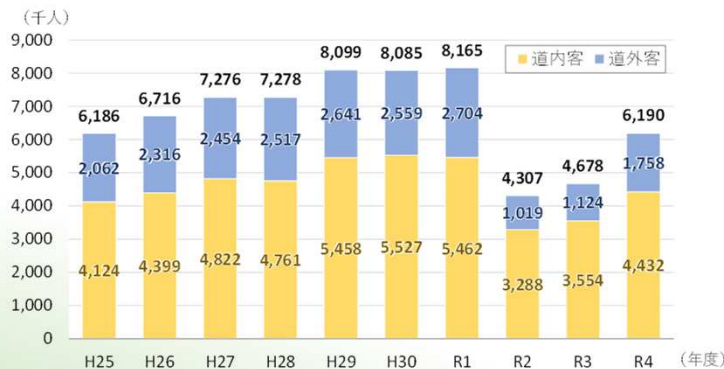
Hokkaido. Expanding Horizons.

(3) 観光入込客数

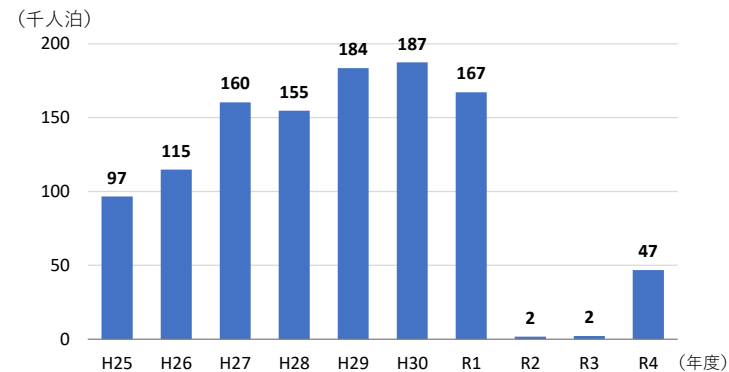
- 釧路総合振興局管内（以下「管内」という。）の観光入込客数は、新型コロナウイルスの影響を受ける以前の令和元年度に年間約816.5万人の来訪があり、増加傾向にあった。令和2年度には減少したものの、近年回復傾向にあり、令和4年度では年間約619.0万人が来訪している。
- 外国人観光客も同様に令和元年度以前は増加傾向にあり、コロナ禍において減少したが、令和4年度には回復している。



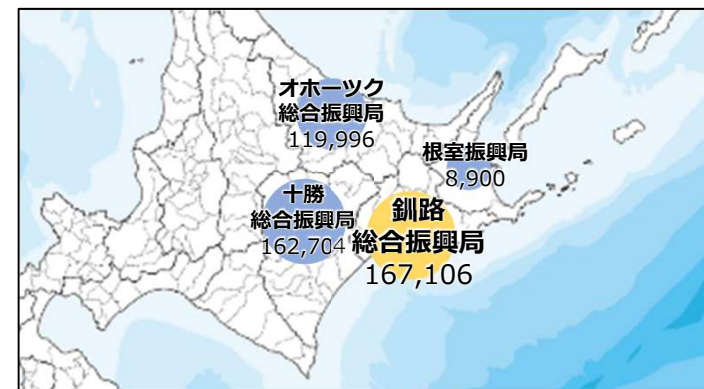
管内の観光入込客数の推移（日帰・宿泊）
（出典：北海道「北海道観光入込客数調査報告書」）



管内の観光入込客数の推移（道内・道外）
（出典：北海道「北海道観光入込客数調査報告書」）



管内の外国人宿泊延数の推移
（出典：北海道「北海道観光入込客数調査報告書」）



管内及び周辺の外国人宿泊客延数（令和元年度）
（出典：北海道「北海道観光入込客数調査報告書」）

※新型コロナウイルス感染症の影響により、令和2年度以降の宿泊客延数が大きく減少していることから、令和元年度の数値を記載している。

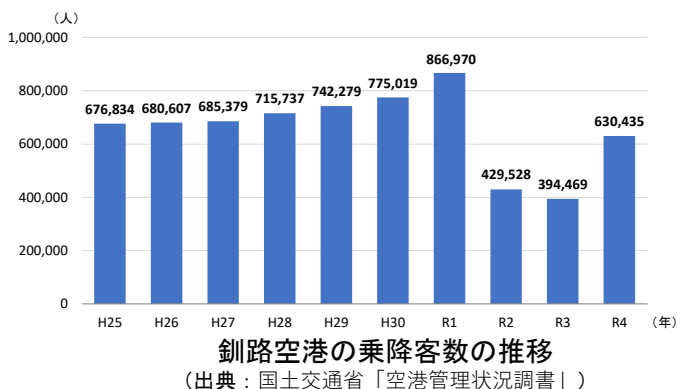
～周辺環境～

その先の、道へ。北海道

Hokkaido. Expanding Horizons.

(4) 釧路空港の利用状況

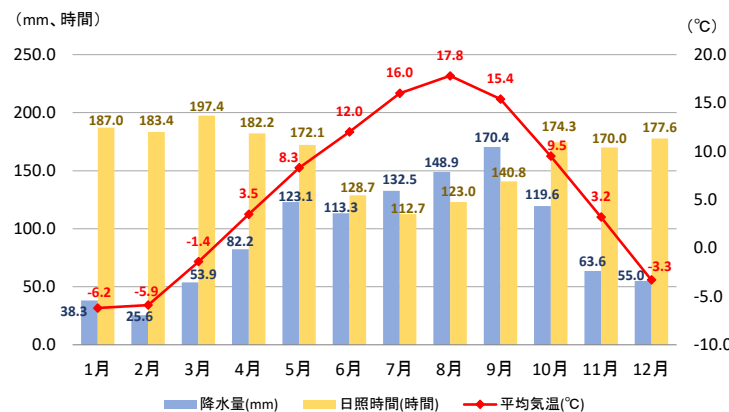
- 釧路空港の乗降客数は、新型コロナウイルスの影響を受ける以前の令和元年に年間約86.7万人であり、増加傾向にあった。令和2年、令和3年には減少しているが、令和4年には年間約63.0万人に回復している。
- 路線毎の乗降客数では、羽田線のほか、平成30年8月にLCCが就航した関西線が増加傾向（コロナ禍以前）。



釧路空港の路線毎の乗降客数の推移
(出典：国土交通省「航空輸送統計調査」)

(5) 気象

- 初秋から冬期にかけてはシベリアからの移動性高気圧により晴天が続き、乾燥した冷たい季節風が吹き、積雪は少ない。
- 夏期は多湿で冷涼となり、5月から7月にかけては沿岸部に霧が発生し、7月から9月は降水量が多い。



降水量、日照時間、平均気温の年次値
(白糠観測所、1991-2020年の30年間の観測値の平均)
(出典：気象庁HP「過去の気象データ」)

～周辺環境～

その先の、道へ。北海道

(6)類似施設の立地状況

Hokkaido. Expanding Horizons.

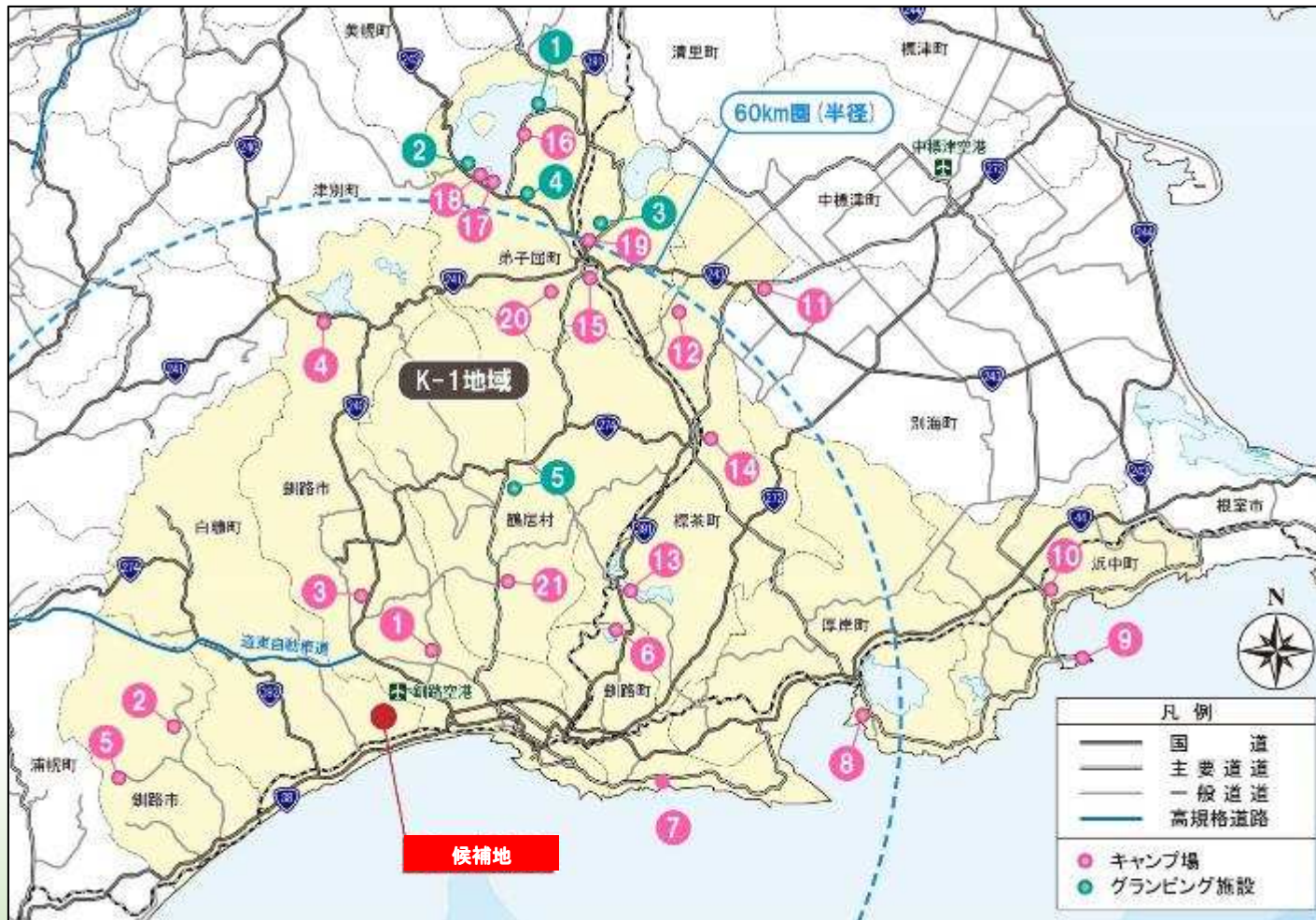
○キャンプ場・グランピング施設の立地状況

キャンプ場

No.	名称	所在地
1	山花公園オートキャンプ場	釧路市
2	憩いの森キャンプ場	釧路市
3	阿寒丹頂の里 自然休養村野営場	釧路市
4	阿寒湖畔キャンプ場	釧路市
5	YAMANONAKAカムイミントラ	釧路市
6	達古武オートキャンプ場	釧路町
7	キトウシ(来止臥)野営場	釧路町
8	筑紫恋キャンプ場	厚岸町
9	霧多布岬キャンプ場	浜中町
10	MO-TTOかぜて	浜中町
11	虹別オートキャンプ場	標茶町
12	多和平キャンプ場	標茶町
13	塘路元村キャンプ場	標茶町
14	アッカムイキャンプ場	標茶町
15	RE CAMP摩周	弟子屈町
16	RE CAMP 砂湯	弟子屈町
17	RE CAMP和琴	弟子屈町
18	和琴湖畔キャンプフィールド	弟子屈町
19	オートキャンプ&レストラン摩周の森	弟子屈町
20	Okushumbetsu CampField	弟子屈町
21	鶴の里キャンプフィールド	鶴居村

グランピング施設

No.	名称	所在地
1	ワッカBBB	弟子屈町
2	屈斜路プリンスホテル	弟子屈町
3	レラ摩周	弟子屈町
4	アトレユ	弟子屈町
5	Heart'n Tree	鶴居村





～周辺環境～

その先の、道へ。北海道

Hokkaido. Expanding Horizons.

(6)類似施設の立地状況

○主な屋外遊具・屋内遊具施設



主な屋外遊具施設

No.	名称	所在地
1	釧路大規模運動公園	釧路市
2	別保公園	釧路町
3	阿寒丹頂の里 自然休養村野営場	釧路市
4	とおや恵公園	釧路町
5	鶴居運動広場	鶴居村

主な屋内遊具施設

No.	名称	所在地
1	釧路市子ども遊学館	釧路市
2	モーリーファンタジー	釧路市
3	釧路フィッシャーメンズ ワーフMOO 多目的アリーナ	釧路市
4	釧路市おもちゃライブラリー	釧路市
5	ウインドヒルくしろスーパーアリーナ	釧路市
6	別保公園ツリーハウス	釧路町
7	霧多布湿原センター	浜中町
参考	道立ゆめの森公園ビジターセンター	中標津町

～周辺環境～

その先の、道へ。北海道

Hokkaido. Expanding Horizons.

(6)類似施設の立地状況

○地域の物産販売施設（道の駅）



地域の物産販売施設（道の駅）

No.	名称	所在地
1	道の駅阿寒丹頂の里	釧路市
2	道の駅厚岸グルメパーク	厚岸町
3	道の駅摩周温泉	弟子屈町
4	道の駅しらぬか恋問	白糠町

～周辺環境～

その先の、道へ。北海道

(6)類似施設の立地状況

○主な温浴施設



北海道建設部まちづくり局
都市環境課公園計画係

主な温浴施設

No.	種別	名称	所在地
1~19	公衆浴場	大喜湯昭和店	釧路市
		大喜湯春採店	釧路市
		星の湯	釧路市
		さくら湯	釧路市
		丹頂湯	釧路市
		鶴の湯	釧路市
		栄湯	釧路市
		晴の湯	釧路市
		幸楽湯	釧路市
		望洋湯	釧路市
	宿泊施設	ホテルグローバルビュー釧路	釧路市
		ドリーミンPREMIUM釧路	釧路市
		スーパーホテル釧路天然温泉	釧路市
		大喜館	釧路市
		ホテルルートイン釧路駅前	釧路市
		すみれ旅館	釧路市
		ホテル千友館	釧路市
		旅館中国第一	釧路市
20	宿泊施設	山花温泉リフレ	釧路市
21	公衆浴場	赤いベレー天然温泉	釧路市
22	宿泊施設	ラビスタ阿寒川	釧路市
23	宿泊施設	阿寒湖温泉	釧路市
24~29	公衆浴場	喜楽湯	厚岸町
	宿泊施設	シーサイドインホテルあっけし	厚岸町
		丸鈴木旅館	厚岸町
		民宿あっけし	厚岸町
		遠藤旅館	厚岸町
		民宿喜多岬	厚岸町
30	公衆浴場	霧多布温泉ゆうゆ	浜中町
31	宿泊施設	旅館くりもと	浜中町
32~38	公衆浴場	富士温泉	標茶町
		味幸園	標茶町
		オーロラファームヴィレッジ	標茶町
	宿泊施設	藤花温泉ホテル	標茶町
		ホテルテレーノ	標茶町
		ロッジシラルトロ	標茶町
		ゲストハウスFACE	標茶町
39	宿泊施設	川湯温泉	弟子屈町
40	宿泊施設	摩周温泉	弟子屈町
41~54	公衆浴場	池の湯	弟子屈町
		コタンの湯	弟子屈町
		和琴温泉	弟子屈町
		和琴公衆浴場	弟子屈町
	宿泊施設	屈斜路湖荘	弟子屈町
		ワッカヌプリ	弟子屈町
		ガストホフぱびりお	弟子屈町
		丸木舟	弟子屈町
		レイクサイドリゾートペンション	弟子屈町
		クッシャレラ	弟子屈町
		TAPKOP	弟子屈町
		小さなオーベルジュていんくる	弟子屈町
		屈斜路原野ユースゲストハウス	弟子屈町
		三香温泉	弟子屈町
		屈斜路プリンスホテル	弟子屈町
55	宿泊施設	つるいむら湿原温泉ホテル	鶴居村
56	宿泊施設	鶴居ノーザンビレッジホテル	鶴居村
		TAITO	鶴居村
57	宿泊施設	ホテルグリーンパークつるい	鶴居村
58	公衆浴場	天然鉱石風呂 しらぬかの湯	白糠町