

表 自然環境保全地域の指定状況

区分	名称 (指定年月日)	指定面積 (ha)	内訳 (ha)		備考
			特別地区	普通地区	
道自然環境保全地域	大千軒岳 (昭和 51 年 5 月 21 日)	2,872	2,394	478	一部野生動植物保護地区 (73.92ha)

〔「自然環境保全地域等」(北海道 HP、閲覧：令和 6 年 3 月)より作成〕

表 学術自然保護地区の指定状況

種類	町	名称 (指定年月日)	所在地	面積 (ha)	特徴
学術自然保護地区	福島町	大千軒袴腰 (昭和 48 年 3 月 30 日)	福島町国有林木古内事業区 1173 林班の一部他	284.42	大千軒岳周辺生育のオシマルリオサムシとア イヌキンオサムシの生 息地

〔「自然環境保全地域等」(北海道 HP、閲覧：令和 6 年 3 月)より作成〕

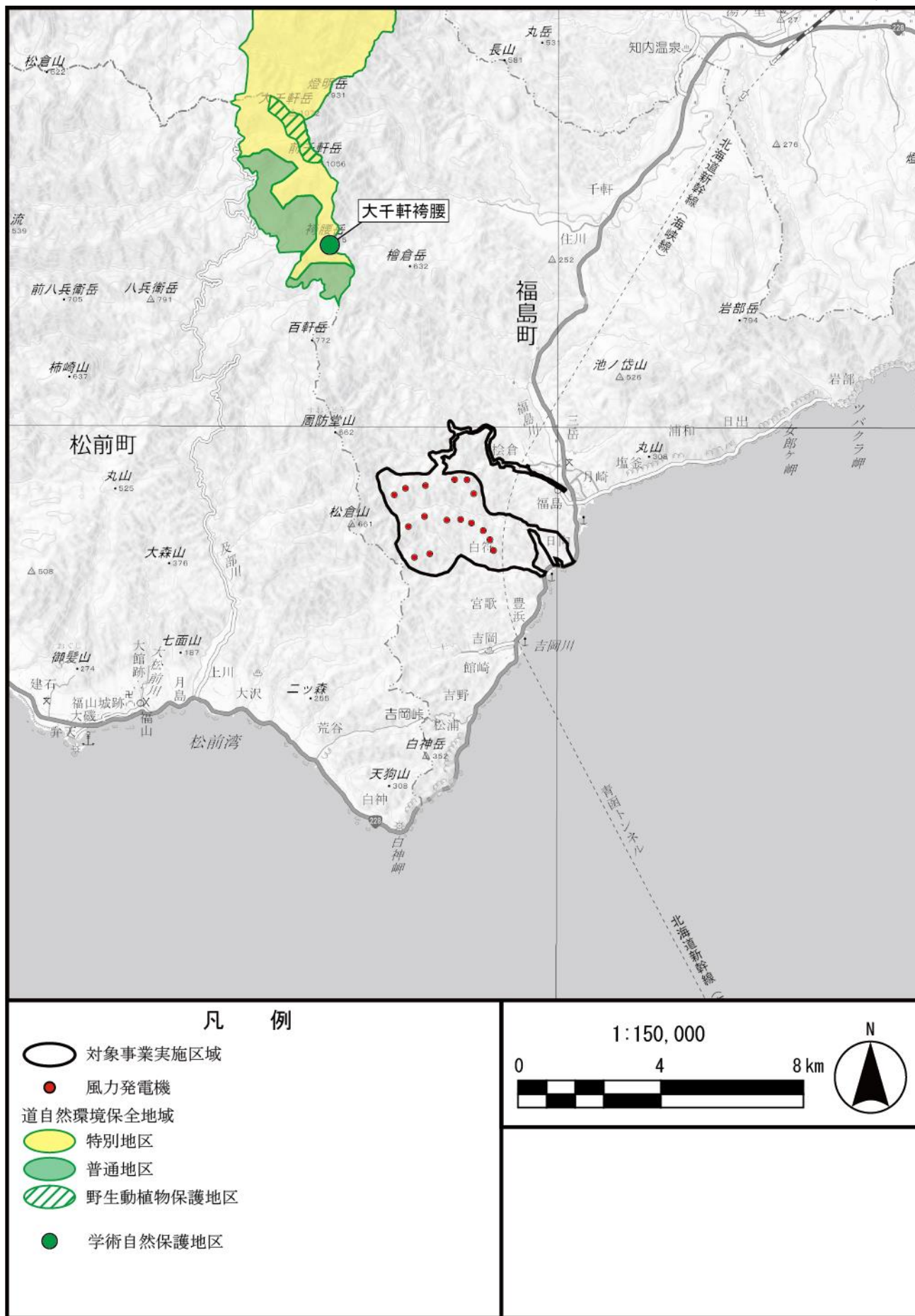


図 自然環境保全地域等

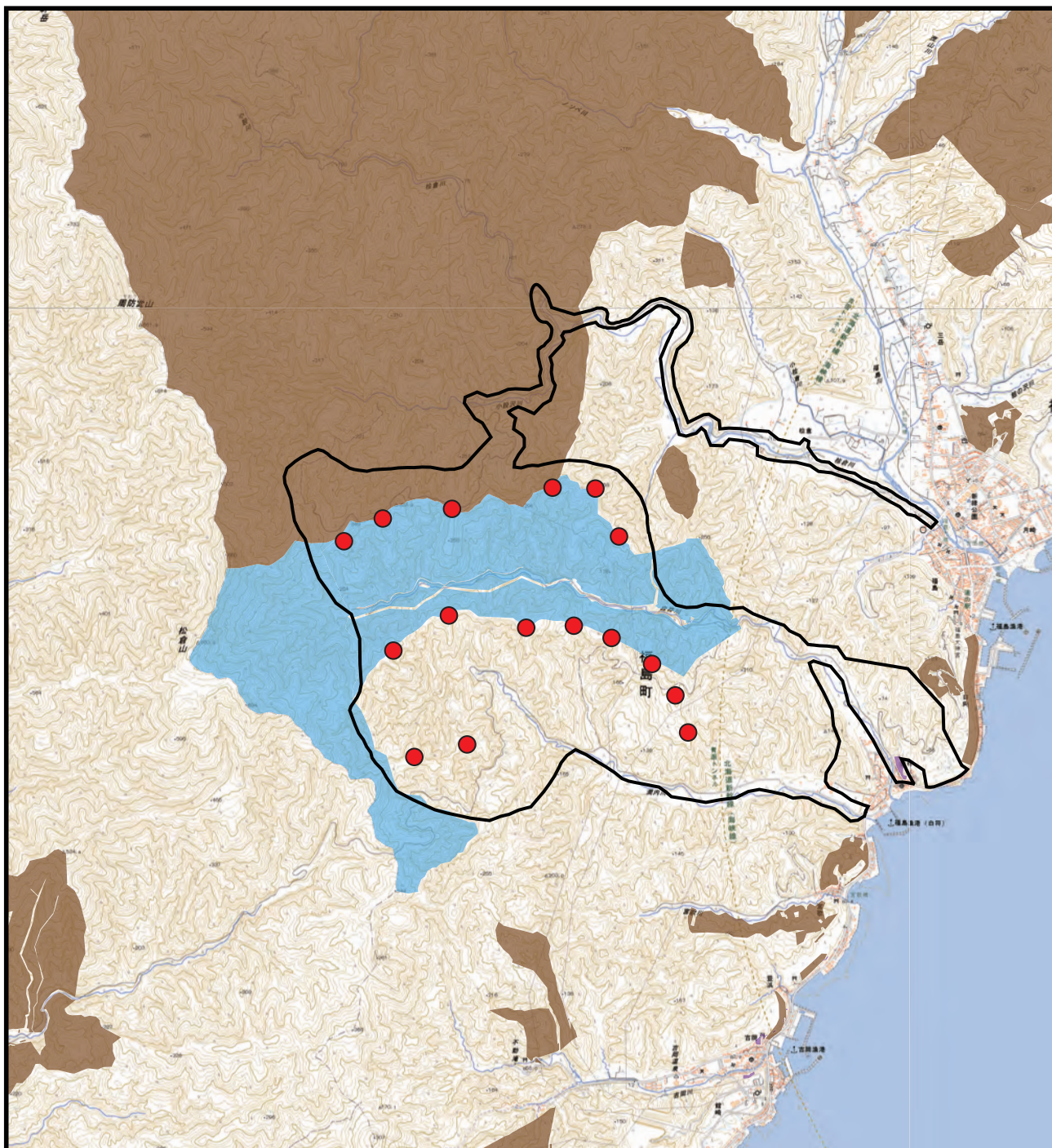
表 3.2-48 すぐれた自然地域の抽出状況

名称	町	要素	内容	主要な位置
大千軒岳 周辺	松前町 福島町 上ノ国町	すぐれた高山植生	ササ自然草原、ダケカンバーササ群落等	大千軒岳～百軒岳周辺
		天然林	ブナ林、ダケカンバーササ群落等	大千軒岳、黄金岳～百軒岳周辺
		分布上重要な植物生育地	マルバキンレイカ、ヒメスギラン、エゾノホソバトリカブト、アツモリソウ等	大下軒岳周辺
		特殊鳥類繁殖地	クマガラ	大下軒岳周辺
		特異な昆虫生息地	ダイセンゲンオサムシ、フジミドリシジミ、オオゴマシジミ等	大千軒岳周辺、知内川上流
		地域を代表する山岳	—	大千軒岳 (1072m)






注：「—」は出典に記載がないことを示す。

〔「北海道自然環境保全指針」（北海道、平成元年）より作成〕





凡 例

-  対象事業実施区域
-  風力発電機
-  水源涵養保安林
-  土砂流出防備保安林
-  土砂崩壊防備保安林

1:50,000





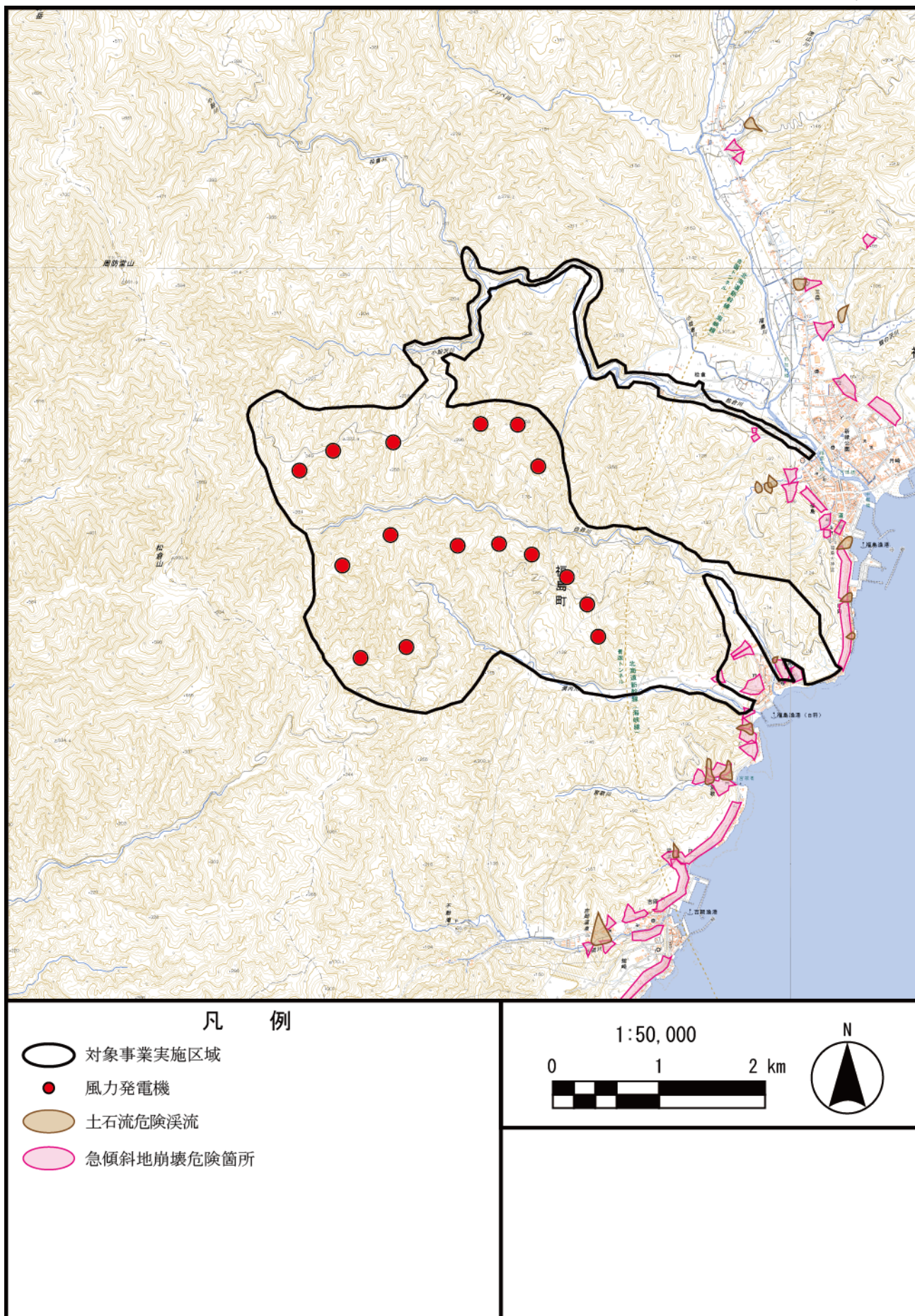


図 土砂災害危険箇所



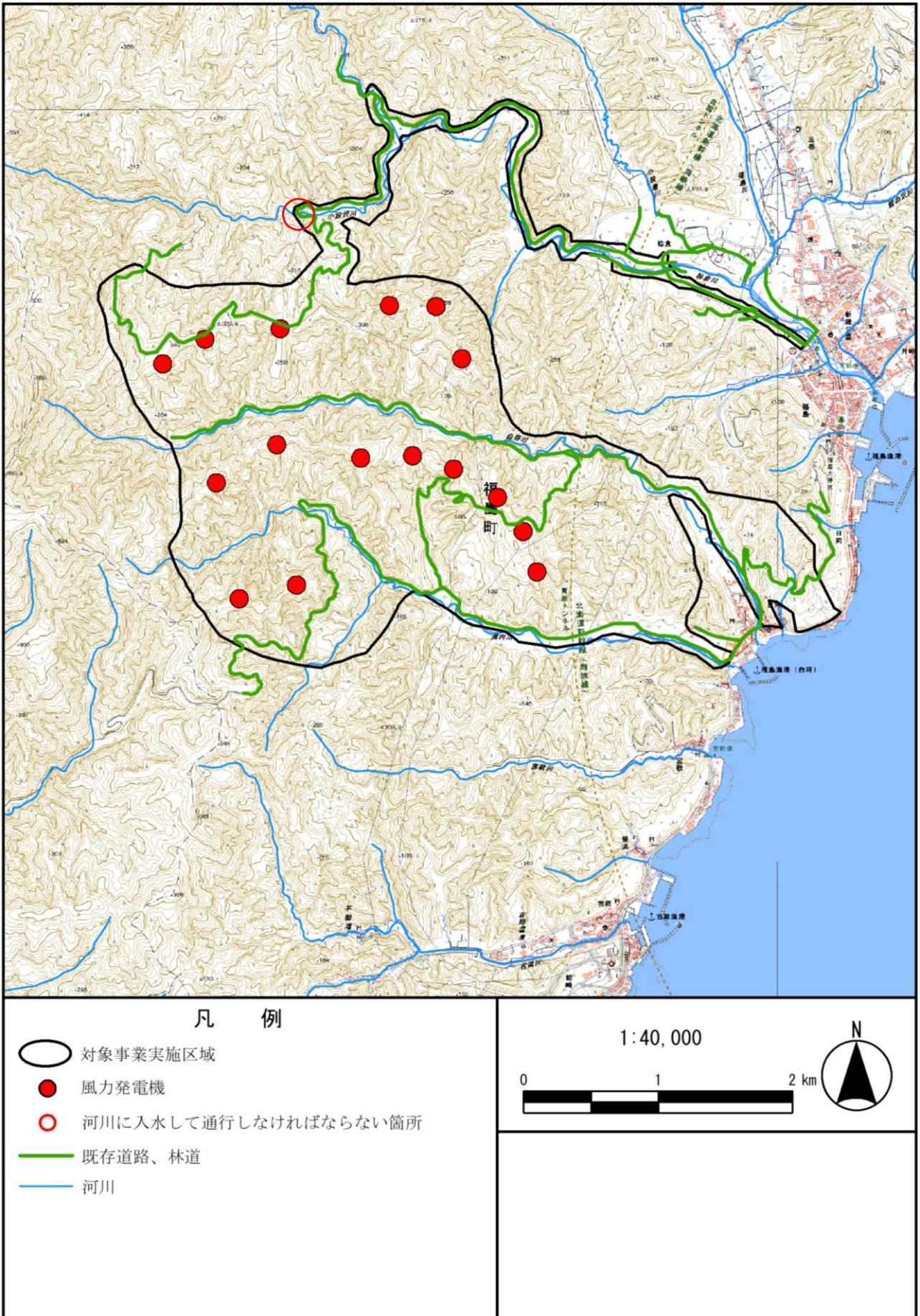


図 河川に入水して通行しなければならない箇所