

別 添 資 料 (二 次)

(公開版)

(仮称) 古平・余市ウィンドファーム事業
に係る環境影響評価方法書

令和6年2月5日

関西電力株式会社

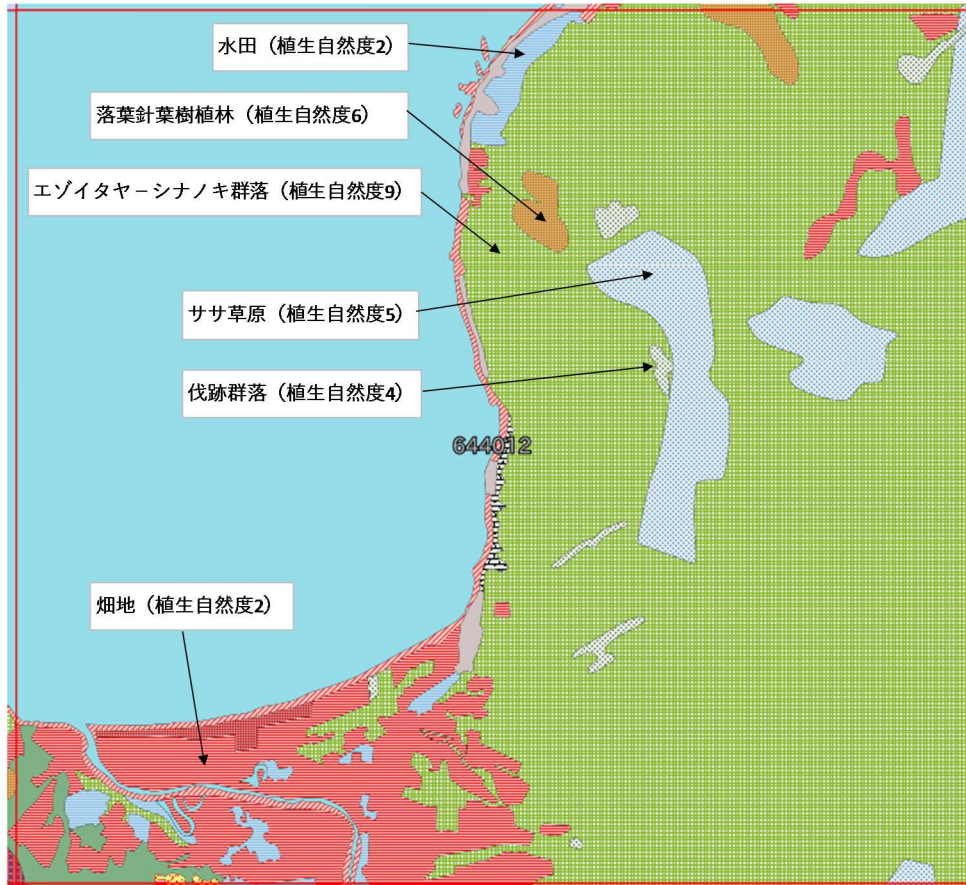
目 次

別添資料 2-1 (非公開)	1
別添資料 3-9	2
別添資料追加 3-22	3
別添資料追加 3-24	4

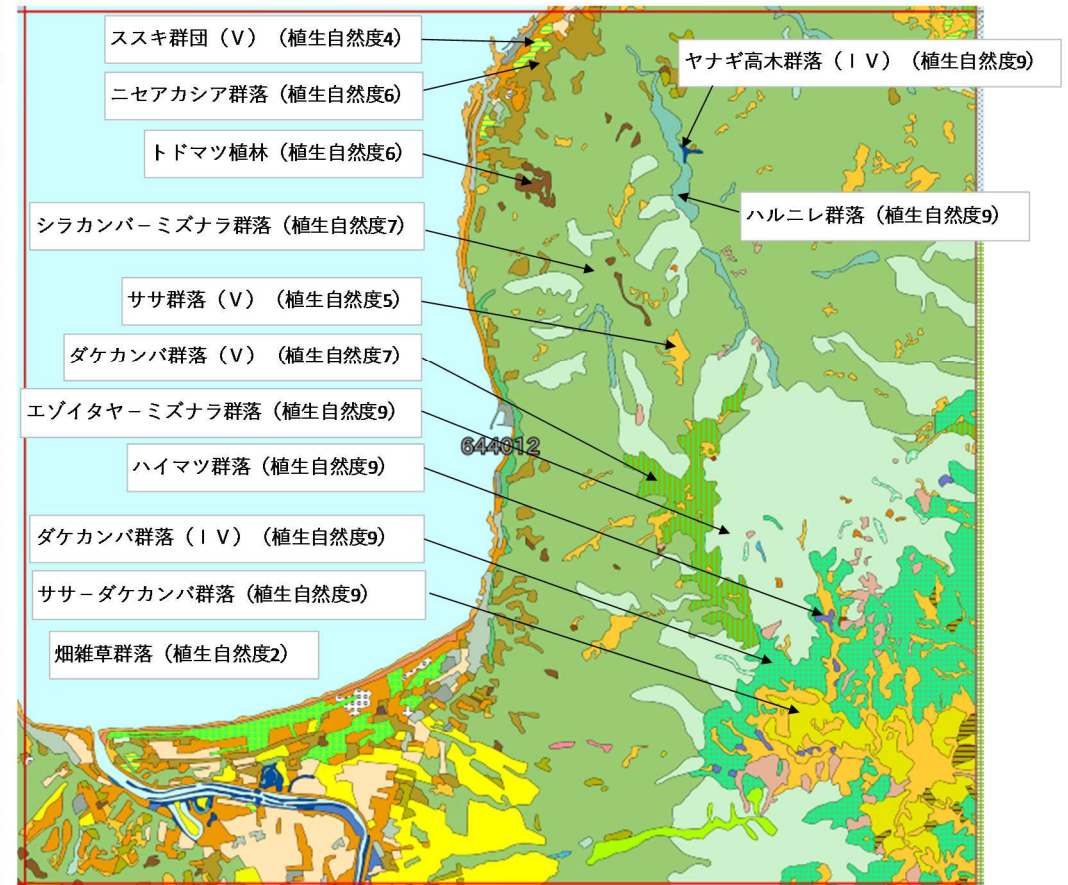
非公開

別添資料 3-9

環境省 1/5 万植生図



環境省 1/2.5 万植生図



自然環境調査 Web-GIS より作成 (<http://gis.biodic.go.jp/webgis/>)

「644012 歌棄」における 1/5 万植生図と 1/2.5 万植生図の比較

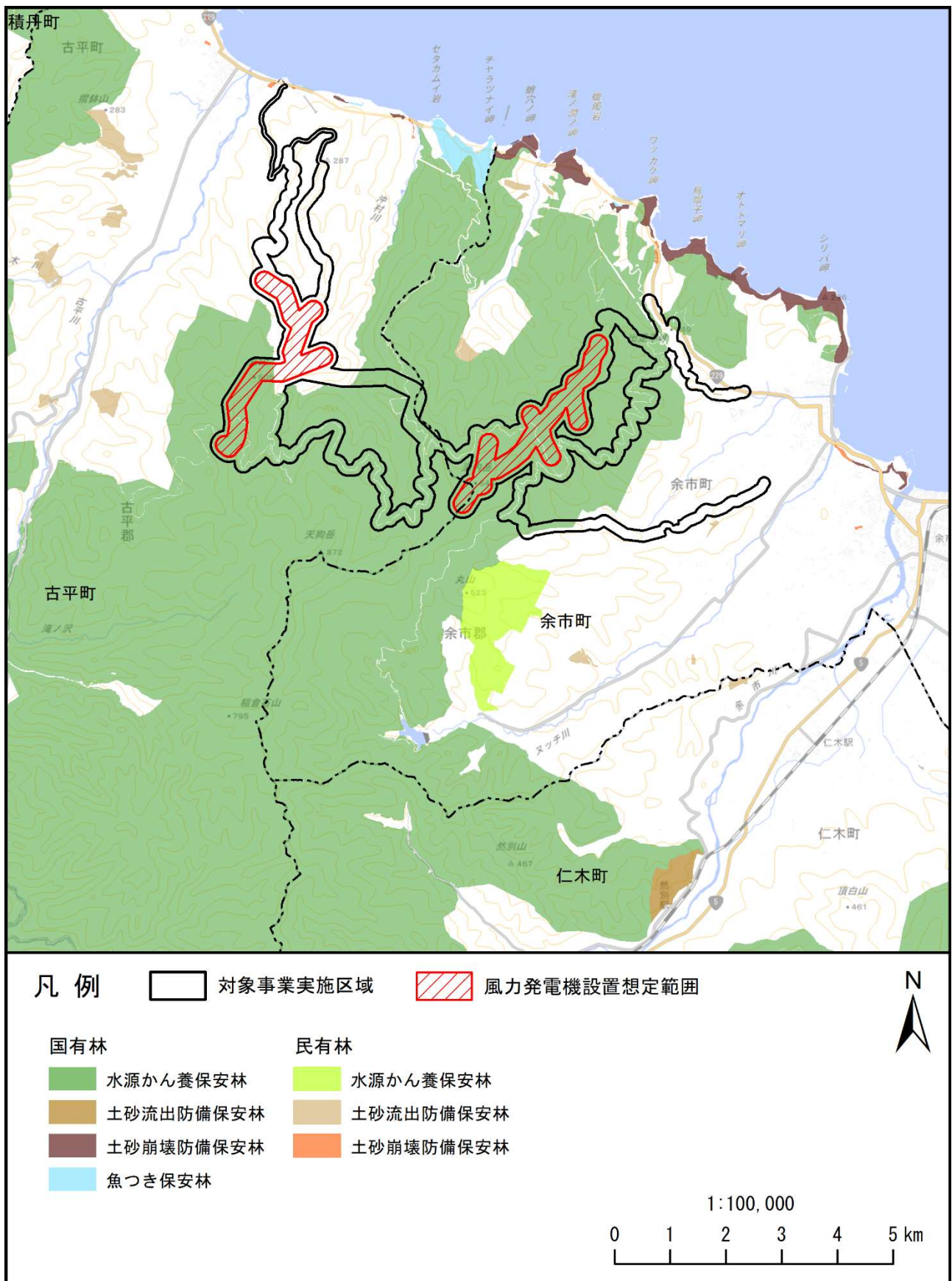


図 保安林の指定状況

第 3.2.9-1 表 関係法令等による規制状況のまとめ

地域その他の対象			指定の有 (○)、無 (×)				関係法令等
			古平町	余市町	仁木町	対象事業 実施区域	
土地	土地利用 基本計画	都市地域	○	○	×	○	国土利用計画法
		森林地域	○	○	○	○	
		農業地域	○	○	○	○	
	農用地区域	○	○	○	○	農業振興地域の整備に関する法律	
	都市計画用途地域	○	○	×	×	都市計画法	
公害防止	環境基準	騒音類型指定	○	○	×	×	環境基本法
		水質類型指定	×	○	○	×	
	騒音	規制地域	○	○	×	×	騒音規制法等
	振動	規制地域	○	○	×	×	振動規制法等
	水質汚濁	適用区域	×	○	○	×	水質汚濁防止法等
		悪臭	規制地域	×	○	×	×
	土壌汚染	要措置区域	×	×	×	×	土壌汚染対策法
形質変更時要届出区域		×	×	×	×		
	地盤沈下	規制地域	×	×	×	工業用水法、建築物用地下水の採取の規制に関する法律等	
自然保護	水資源保全地域		×	○	×	○	北海道水資源の保全に関する条例
	自然公園	国立公園	×	×	×	×	自然公園法
		国定公園	○	○	×	×	
		道立自然公園	×	×	×	×	
	自然環境 保全地域等	原生自然環境保全地域	×	×	×	×	自然環境保全法
		自然環境保全地域	×	×	×	×	
		道自然環境保全地域	×	×	×	×	
	環境緑地 保護地区等	環境緑地保護地区	×	×	×	×	北海道自然環境等保全条例
		自然景観保護地区	×	×	×	×	
		学術自然保護地区	×	×	×	×	
	北海道自然 環境保全指針	すぐれた自然	○	○	×	×	北海道自然環境保全指針
		身近な自然	○	○	○	×	
		自然遺産	×	×	×	×	世界の文化遺産及び自然遺産の保護に関する条約
		緑地保全地域	×	×	×	×	都市緑地法
	動植物 保護	鳥獣保護区	鳥獣保護区	×	○	×	×
生息地等保護区			×	×	×	×	絶滅のおそれのある野生動植物の種の保存に関する法律
登録簿に掲げられる湿地の区域			×	×	×	×	特に水鳥の生息地として国際的に重要な湿地に関する条約
文化財 保護	史跡・ 名勝・ 天然記念物	国指定	×	○	×	×	文化財保護法
		道指定	×	×	×	×	北海道文化財保護条例
		市・町指定	○	○	○	×	市町村文化財保護条例
	周知の埋蔵文化財包蔵地	○	○	○	×	文化財保護法	
景観	景観計画区域		○	○	○	○	景観法、北海道景観条例、倶知安の美しい風景を守り育てる条例
	風致地区		×	×	×	×	都市計画法
国土防 災	保安林		○	○	○	○	森林法
	砂防指定地		○	○	○	×	砂防法
	急傾斜地崩壊危険区域		○	×	×	×	急傾斜地の崩壊による災害の防止に関する法律
	地すべり防止区域		○	×	×	×	地すべり等防止法
	土砂災害警戒区域・特別警戒区域		○	○	○	×	土砂災害警戒区域等における土砂災害防止対策の推進に関する法律
	山地災害危険地区		○	○	○	○	山地災害危険地区調査要領
	土砂災害危険箇所		○	○	○	○	建設省（当時）の調査・点検要領

注) 方法書より追記した箇所を赤字で示す。