

図 3.1-11(2) 海域及び河川の状況 (拡大図)

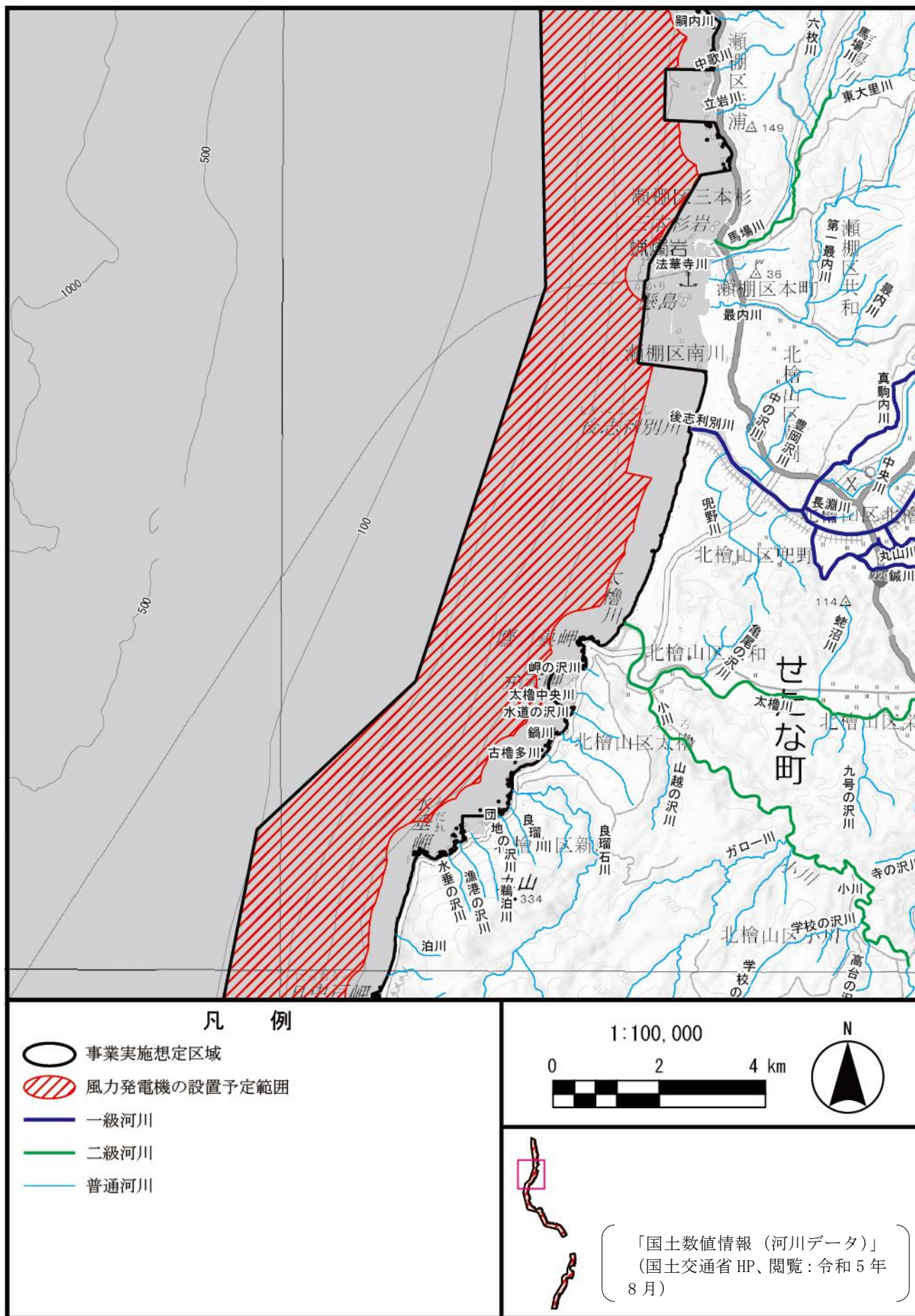


図 3.1-11 (3) 海域及び河川の状況（拡大図）

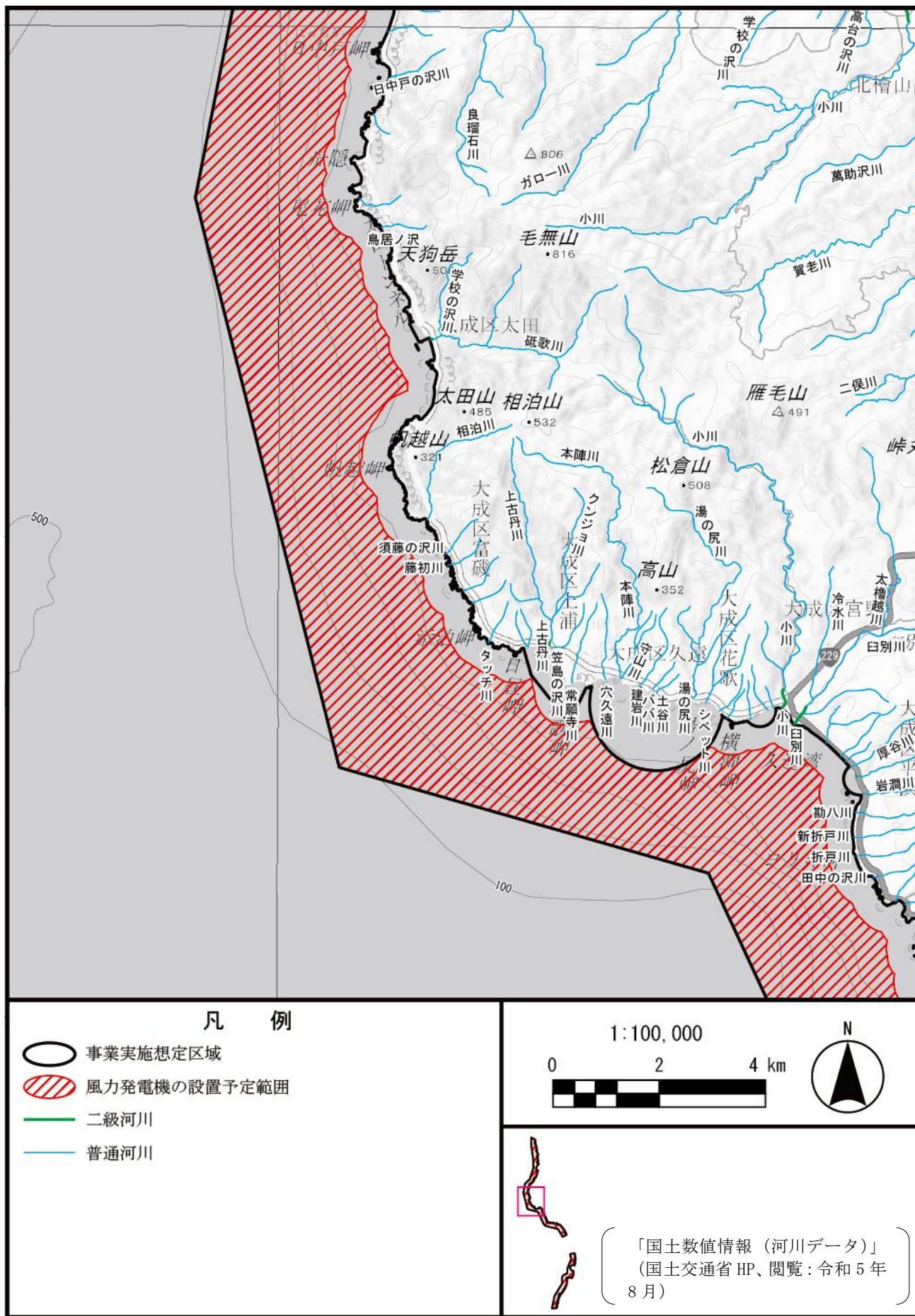


図 3.1-11 (4) 海域及び河川の状況（拡大図）

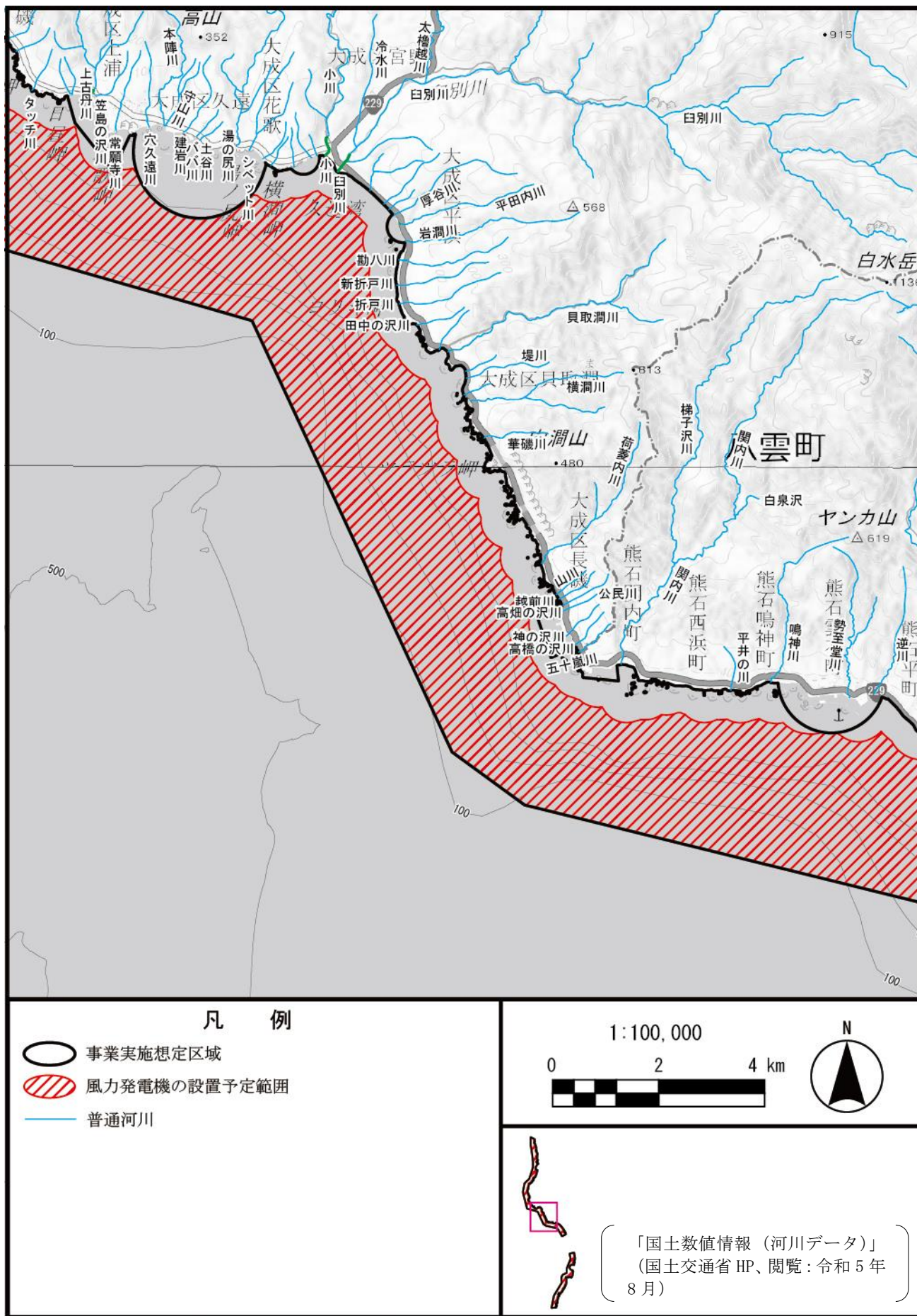


図 3.1-11 (5) 海域及び河川の状況（拡大図）

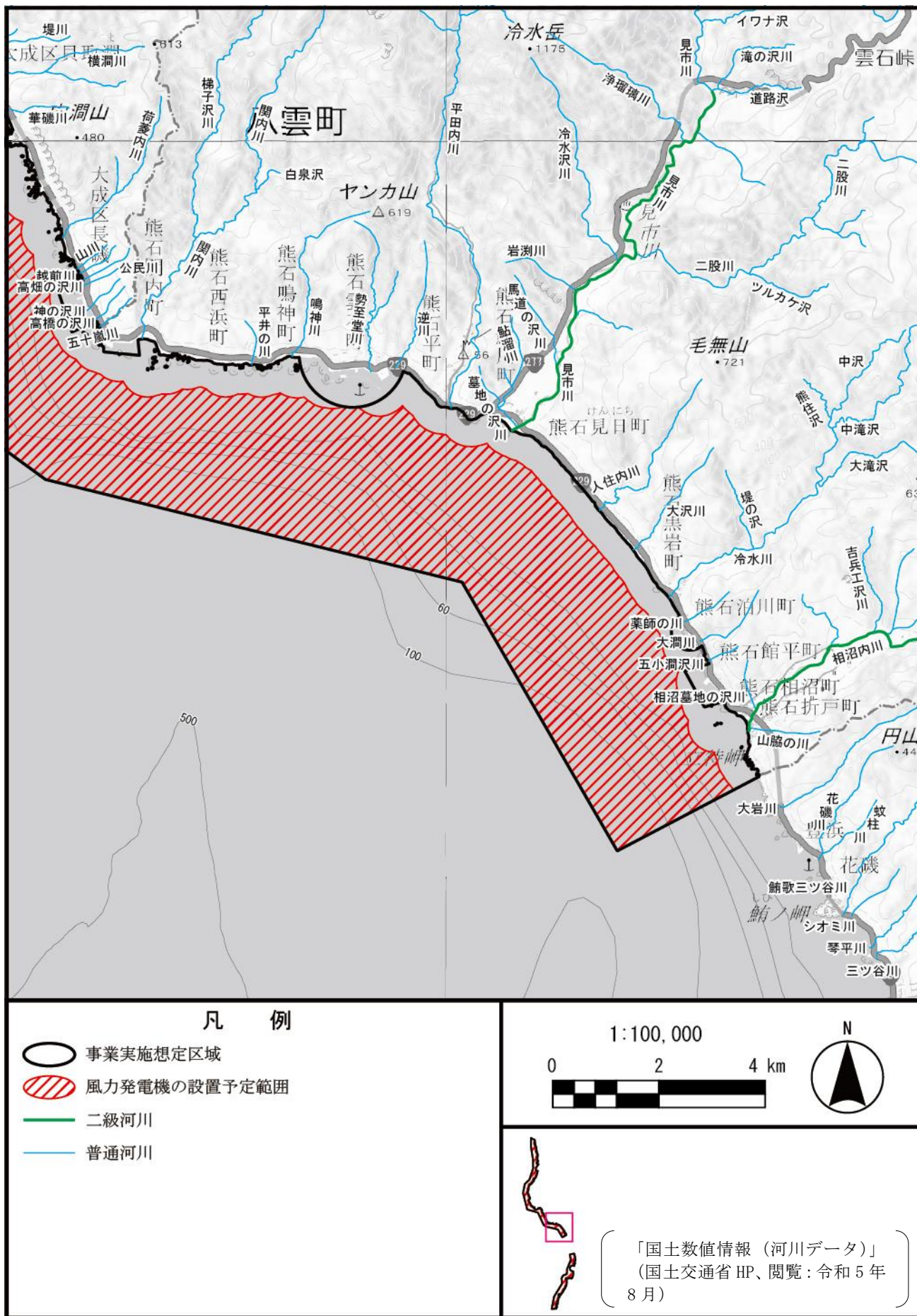


図 3.1-11 (6) 海域及び河川の状況 (拡大図)

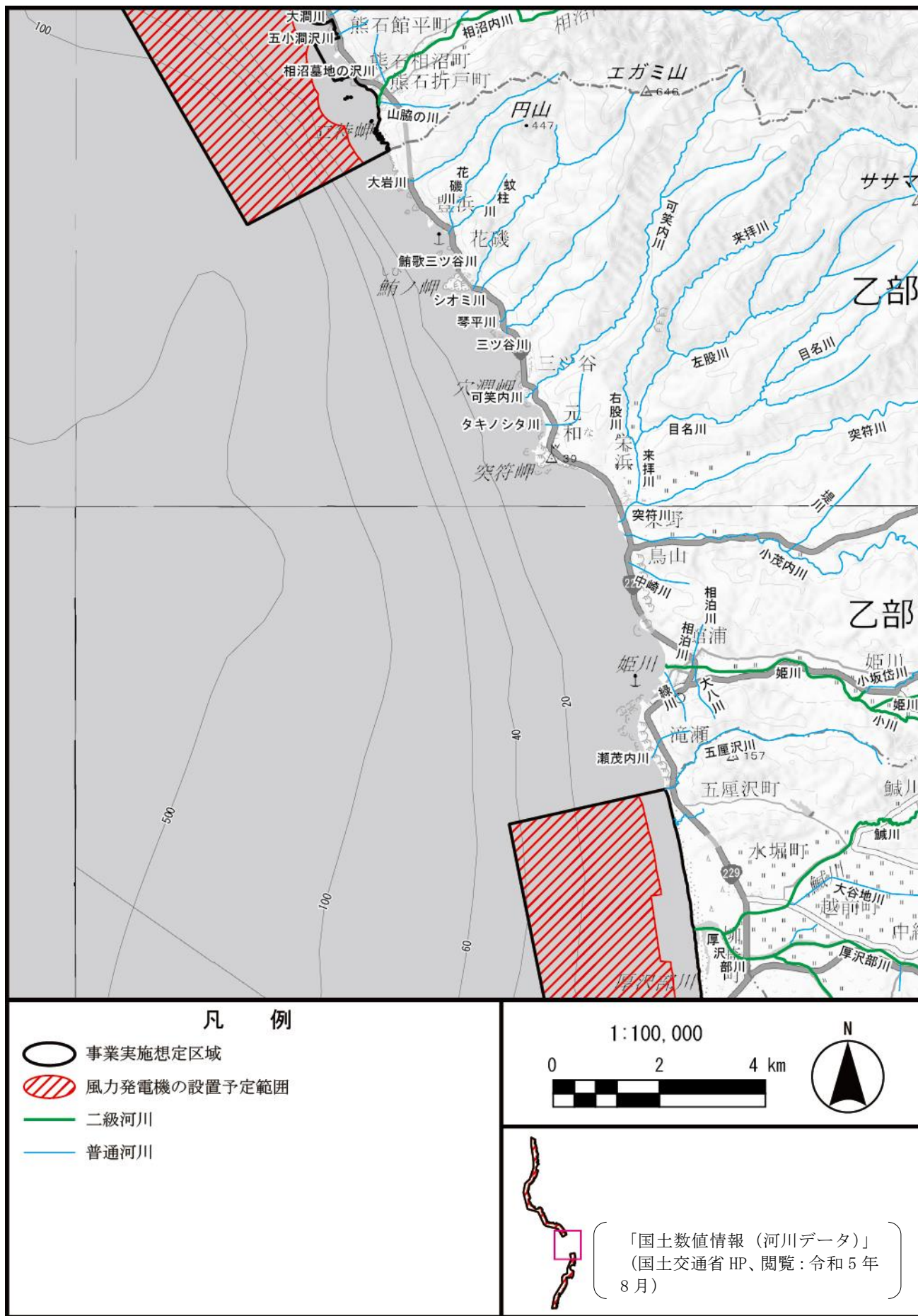


図 3.1-11(7) 海域及び河川の状況（拡大図）

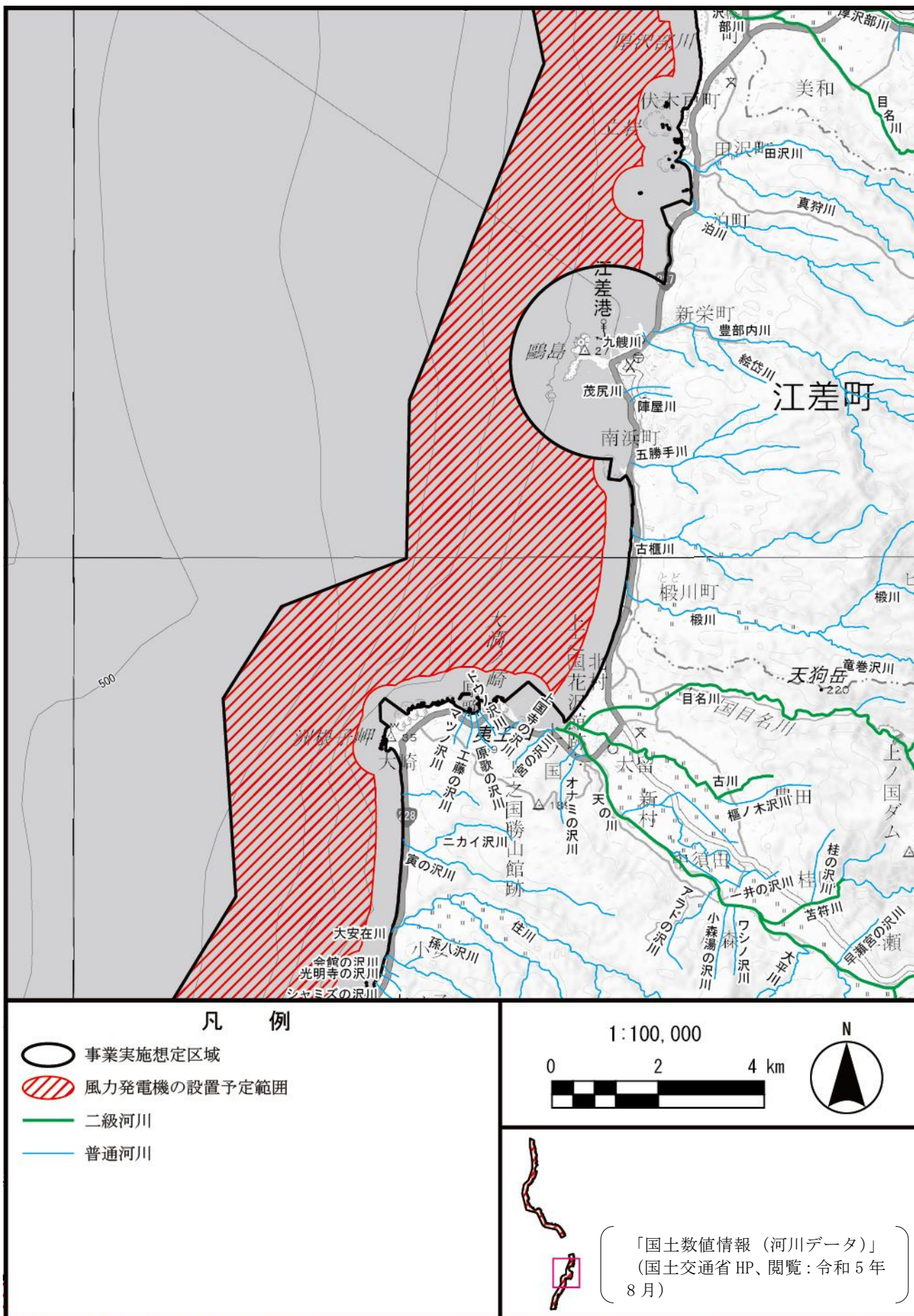


図 3.1-11(8) 海域及び河川の状況（拡大図）

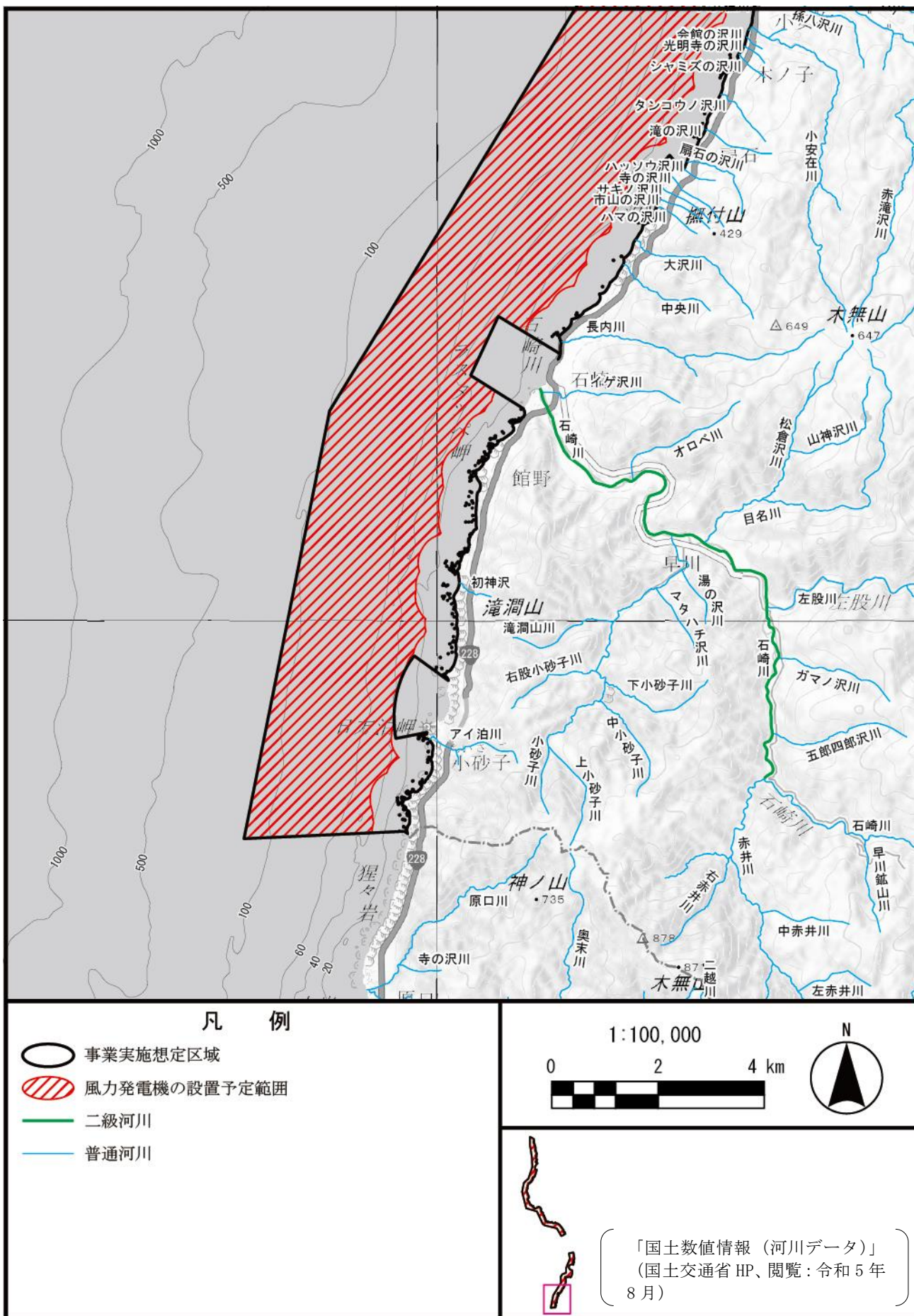


図 3.1-11(9) 海域及び河川の状況（拡大図）



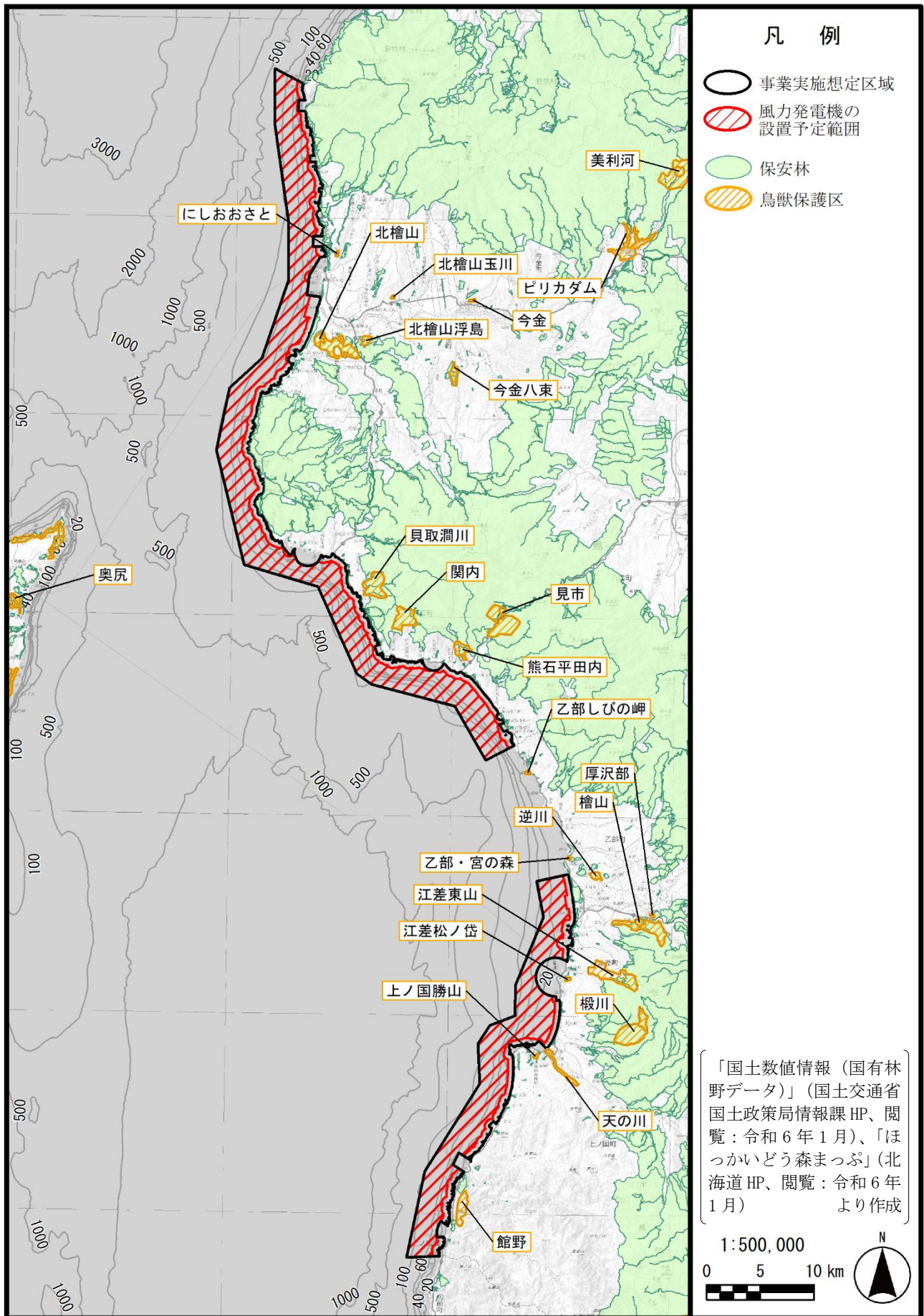


図 重要な自然環境のまとまりの場（保安林、鳥獣保護区）