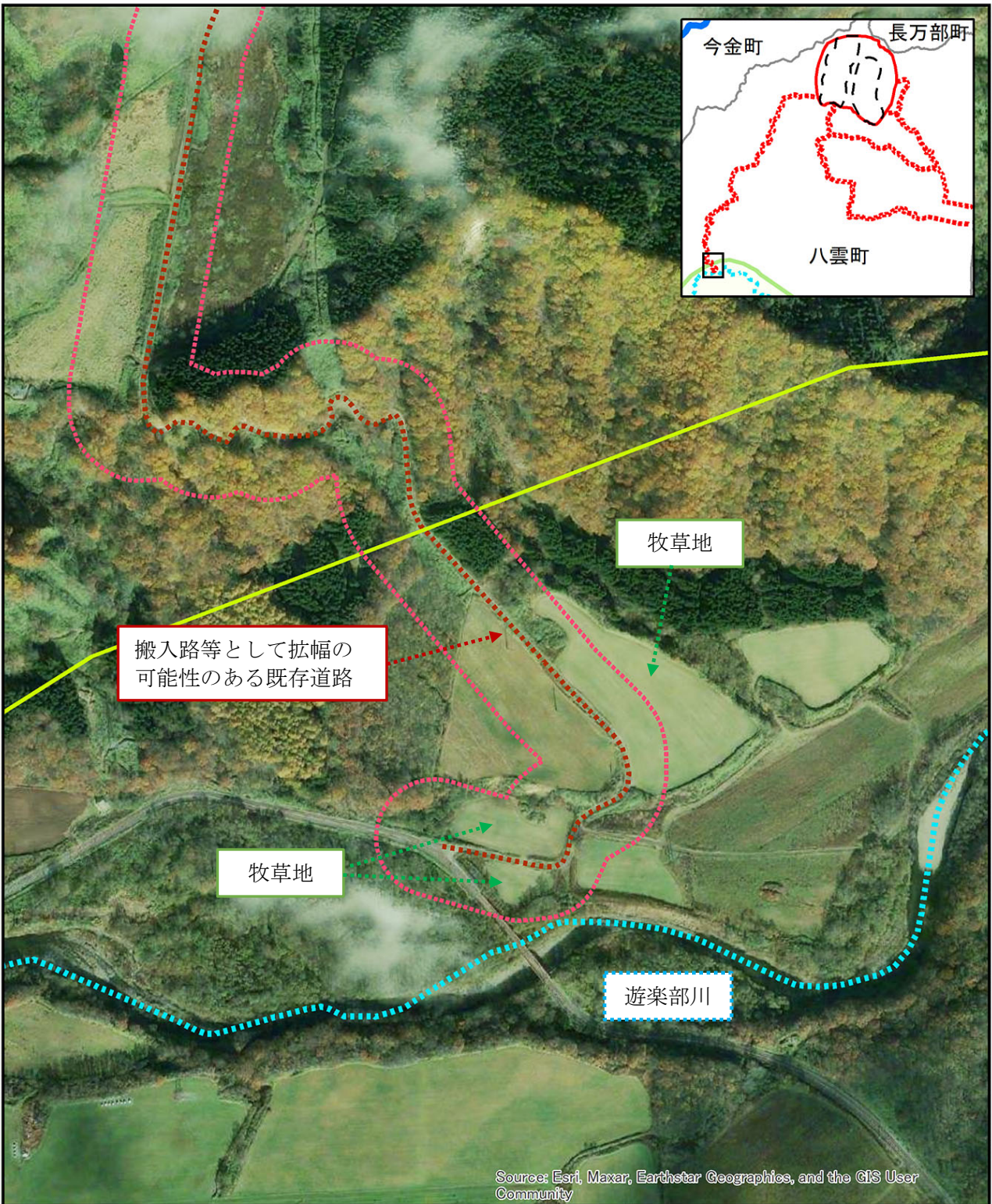


(仮称) 北海道八雲町風力発電事業
環境影響評価方法書に対する
2次質問事項及び事業者回答

別 添 資 料

	ページ
【別添資料 6-3】	1
【別添資料 6-19④-2】	2

この地図の作成に当たっては、国土地理院発行の電子地形図 25000、電子地形図 20 万及び基盤地図情報を加工して作成した。



Source: Esri, Maxar, Earthstar Geographics, and the GIS User Community

凡例

- 対象事業実施区域
- 対象事業実施区域(搬入路等)
- 風力発電機配置検討範囲
- 既存道路
- 日本の地形レッドデータブック
- 遊楽部川
- 日本の典型地形
- 河川的作用による地形

衛星画像撮影日
2006/10/29

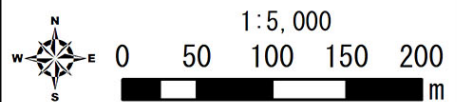


図 対象事業実施区域(搬入路)と重要な地形・地質(河川的作用による地形)とが重なる範囲の状況

